

Kommunestyre
møte Bardu
18.12.13



Frida Strøm,
Prosjektleder
ITMS

Pasienten i fokus

Helhetlige pasientforløp

Nærhet til avansert helsetilbud med god kvalitet

Samarbeid sivilt, militært, på tvers av tjenestenivå og kommunegrenser

Kompetansearbeidsplass

Arena for undervisning, opplæring, forskning og utviklingsarbeid



FORSVARET



**UNIVERSITETET
I TROMSØ UiT**



UNIVERSITETSSYKEHUSET NORD-NORGE
DAVVI-NOROGGA UNIVERSITEHTABUOHCCVIESSU

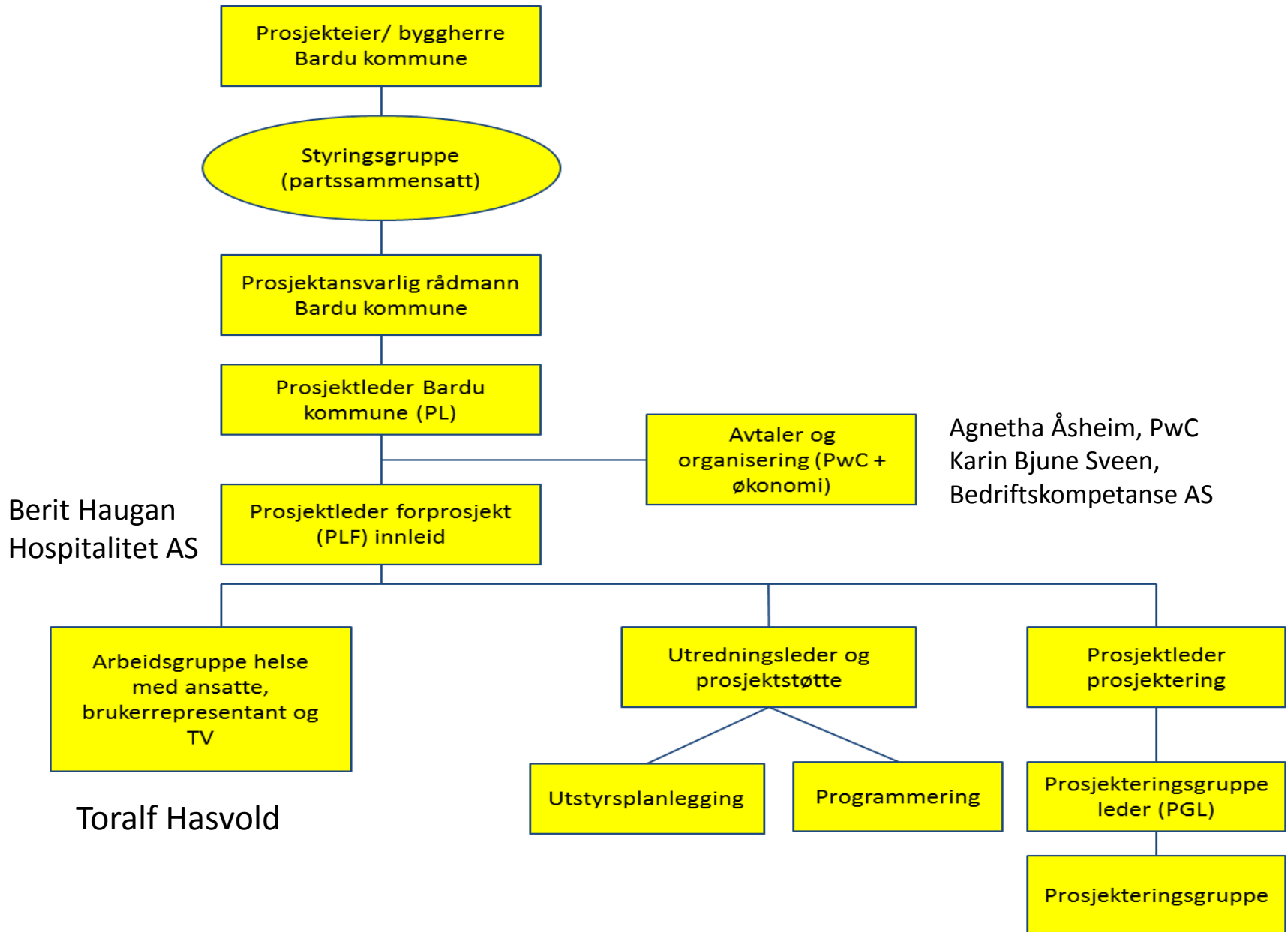


FORSVARET



UNIVERSITETSSYKEHUSET NORD-NORGE
DAVVI-NOROGGA UNIVERSITEHTABUOHCEVISSU

UNIVERSITETET
I TROMSØ UiT





FORSVARET



UNIVERSITETSSYKEHUSET NORD-NORGE
DAVVI-NOROGGA UNIVERSITEHTABUOHCEVISSU

UNIVERSITETET
I TROMSØ UiT





FORSVARET



UNIVERSITETSSYKEHUSET NORD-NORGE
DAVVI-NOROGGA UNIVERSITEHTABUOHCEVISSU

UNIVERSITETET
I TROMSØ UiT



- Midler fra FD, HOD, Bardu k. og Troms fylkeskommune
- Forprosjektfasen – konkret teknisk løsning på konseptet
- Konseptet revideres NÅ. Størrelsen defineres NÅ. **Endringer på senere tidspunkt er kostbart.**
- Møter med partnerne om delfunksjonsprogram jan-mars-2014
- Anskaffelse prosjekteringsgruppe nå, prosjektering fra 01.04.14
- Forprosjektrapporten ferdig 05.09.14. Vurderes/godkjennes i perioden **08-23.09.2014**
- **ITMS på plass medio 2016**

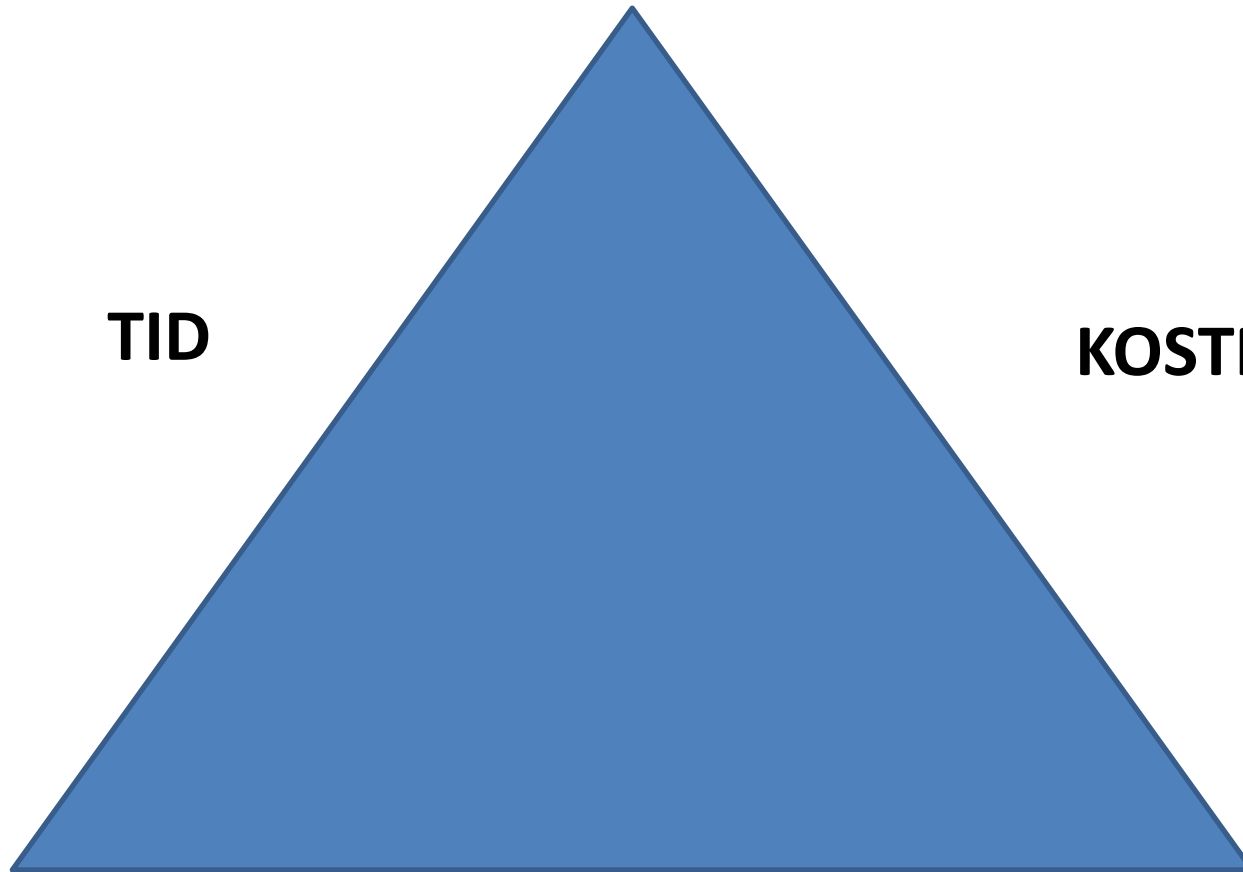


FORSVARET



UNIVERSITETSSYKEHUSET NORD-NORGE
DAVVI-NOROGGA UNIVERSITEHTABUOHCEVIESSU

UNIVERSITETET
I TROMSØ UiT



TID

KOSTNAD

KVALITET



FORSVARET



UNIVERSITETSSYKEHUSET NORD-NORGE
DAVVI-NOROGGA UNIVERSITEHTABUOHCEVISSU

UNIVERSITETET
I TROMSØ UiT



Suksesskriterier

Samhandling & synergi – alle bidragsytere har langsiktig gevinst av prosjektet

Forsvaret vesentlig bidragsyter

Finansieringsmodell som er gunstig for både stat og kommune på lang sikt. (hensyntar samfunnsøkonomiske perspektiv – unngår at ulike etater i staten og kommune spiller ut hverandre)

Ekstern tilleggsfinansiering? – politisk støtte!

Fagmiljø & kompetanse



FORSVARET



UNIVERSITETSSYKEHUSET NORD-NORGE
DAVVI-NOROGGA UNIVERSITEHTABUOHCEVISSU

UNIVERSITETET
I TROMSØ UiT



Føringer, utdrag:

Effektmål i prosjektplan, intensjonsavtale:

Samhandling sivilt, militært, over kommunegrenser og behandlingsnivå til beste for brukerne av tjenestene, og i tråd med Intensjonene i samhandlingsreformen

Fleksibel bruk av personell på tvers av tradisjonelle skiller til brukernes beste

Forsvarsdepartementet:

Konstruktive og fremtidsrettede bidrag

Forsvarsstaben:

Betydelig synergi kan realiseres ved å utnytte felles funksjoner, areal og infrastruktur, samt kompetanse og tjenesteutveksling mellom enhetene

Samhandlingsreformen:

Få ulike ledd i helsetjenesten til å jobbe bedre sammen

Samle spesialiserte fagmiljøer som er sterke nok



FORSVARET



UNIVERSITETSSYKEHUSET NORD-NORGE
DAVVI-NOROGGA UNIVERSITEHTABUOHCEVIESSU

UNIVERSITETET
I TROMSØ UiT



UNN: Ca 400 m2 (med ambulansestasjon, ca 200 m2)

Røntgen

Polikliniske spesialisttjenester

Ulike spesialiteter

Lysbehandling

Telemedisin

Ambulansetjenesten

Hovedfunksjonsprogrammet har vært på høring

Godkjennes i styringsgruppa 6. januar

NB! Alle tallene er ca-tall!

Vurderinger rundt nye arealbehov i

høringsrunden må løftes til styringsgruppen

UiT:

Praksis, undervisning og forskning

Medisinstudenter

Sykepleierstudenter

Radiografstudenter

Fysioterapistudenter

Ergoterapistudenter

Helsesøsterstudenter

Tannlegestudenter og tannpleierstudenter



FORSVARET



UNIVERSITETSSYKEHUSET NORD-NORGE
DAVVI-NOROGGA UNIVERSITEHTABUOHCCIEVIESSU

UNIVERSITETET
I TROMSØ UiT



Bardu kommune: Ca. 400m² +

Fastlege

Fysioterapeut

Ergoterapeut med hjelpemiddelsentral

Helsestasjon

Jordmor

Interkommunal legevakt (ca. 160m²) med interkommunale ø-hjelp-senger



FORSVARET



UNIVERSITETSSYKEHUSET NORD-NORGE
DAVVI-NOROGGA UNIVERSITEHTABUOHCEVISSU

UNIVERSITETET
I TROMSØ UIt



Forsvaret: Ca. 500 m2 +

Forsvarets 1. linjetjenester (basehelsetjenester/garnisonshelsetjenester)

Legetjenester

Tannlegetjenester

Hovedsykestue med døgndrift, 12 senger

Fellesareal: Ca. 570m2

Venterom, møterom, ekspedisjon, kantine, toaletter, garderober, lager, avfallsrom osv.

NB! Nettoareal



FORSVARET



UNIVERSITETSSYKEHUSET NORD-NORGE
DAVVI-NOROGGA UNIVERSITEHTABUOHCEVISSU

UNIVERSITETET
I TROMSØ UiT



Utfordringer

Hæren mener forslaget fra FSAN til dimensjonering av sykestuene i Indre Troms er for lite. De mener det ikke vil kunne ivareta helsetjenestene til personellet på en måte som Hæren mener er nødvendig

Prosjekt ITMS har fått beskjed av Forsvarsdepartementet om å forholde seg til FSAN. Eventuelle uenigheter håndteres internt i Forsvaret



FORSVARET



UNIVERSITETSSYKEHUSET NORD-NORGE
DAVVI-NOROGGA UNIVERSITEHTABUOHCEVISSU

UNIVERSITETET
I TROMSØ UiT



Konkrete skriftlige bidrag fra FSAN, utdrag:

Type funksjoner vurderes å bli uforandret i forhold til i dag

Det bør være fysisk skille mellom militære og sivile behandlingsrom. Rom som kantine og garderobe kan være felles

Ønskelig med delte stillinger i Forsvaret og kommunen (f. eks. leger i 18-timers stilling), men foreslår fysisk adskilte rom for samme lege

Unntaksvis kan Forsvaret hjelpe sivile

Redusert antall sykestuesenger fra 24 til 12

Forsvaret behøver ikke kantine da det finnes i leir. Vurdere behov for dette da det øker areal og dermed husleie

Utfordringer ifht IT/sikkerhet – kjent problemstilling siden august 2012. Ikke nærmere løsning i dag

FSAN mener deres skriftlige bidrag er i tråd med føringer fra FD og FST. Forsvarets representant er bedt om å vise til bidragene som er i tråd med føringene, foreløpig ikke fått svar. Viktig at vi har felles forståelse, **hva er samhandling?**

Muntlig er det kommunisert ønske om å finne samhandlingsløsninger