



BARDU KOMMUNE



Budsjett 2015

Økonomiplan 2015-2018

Formannskapet 5.november 2015



Føringer i statsbudsjettet

- Konsekvenser for kommunene i Troms. Fylkesmannens analyse og vurderinger:

[Statsbudsjettet og konsekvenser for troms](#)

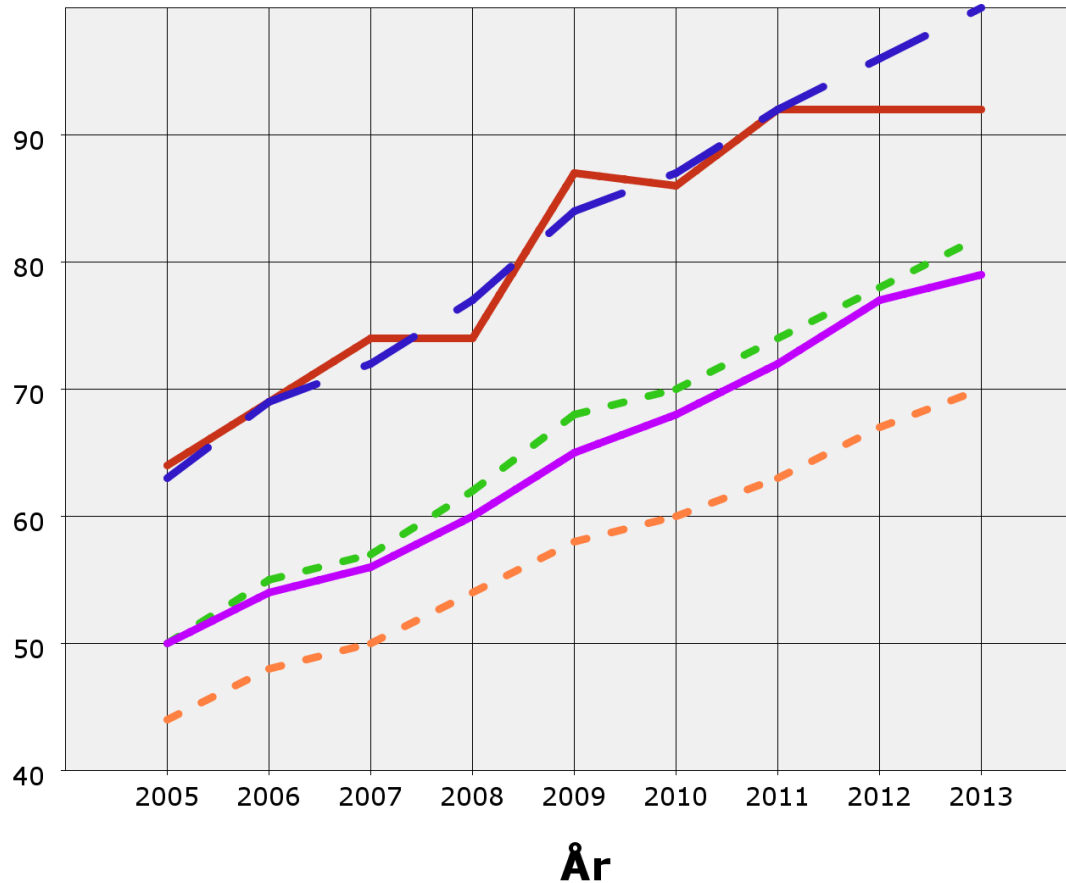


Analyse av Bardu

- Analysen inneholder sammenligning av Bardu med følgende:
- Troms
- Landssnittet
- Kommunegruppe 2 og 3 (her er Bardu)
- Kommunegruppe 2: Små kommuner med middels bundne kostnader per innbygger og middels frie disponible inntekter.



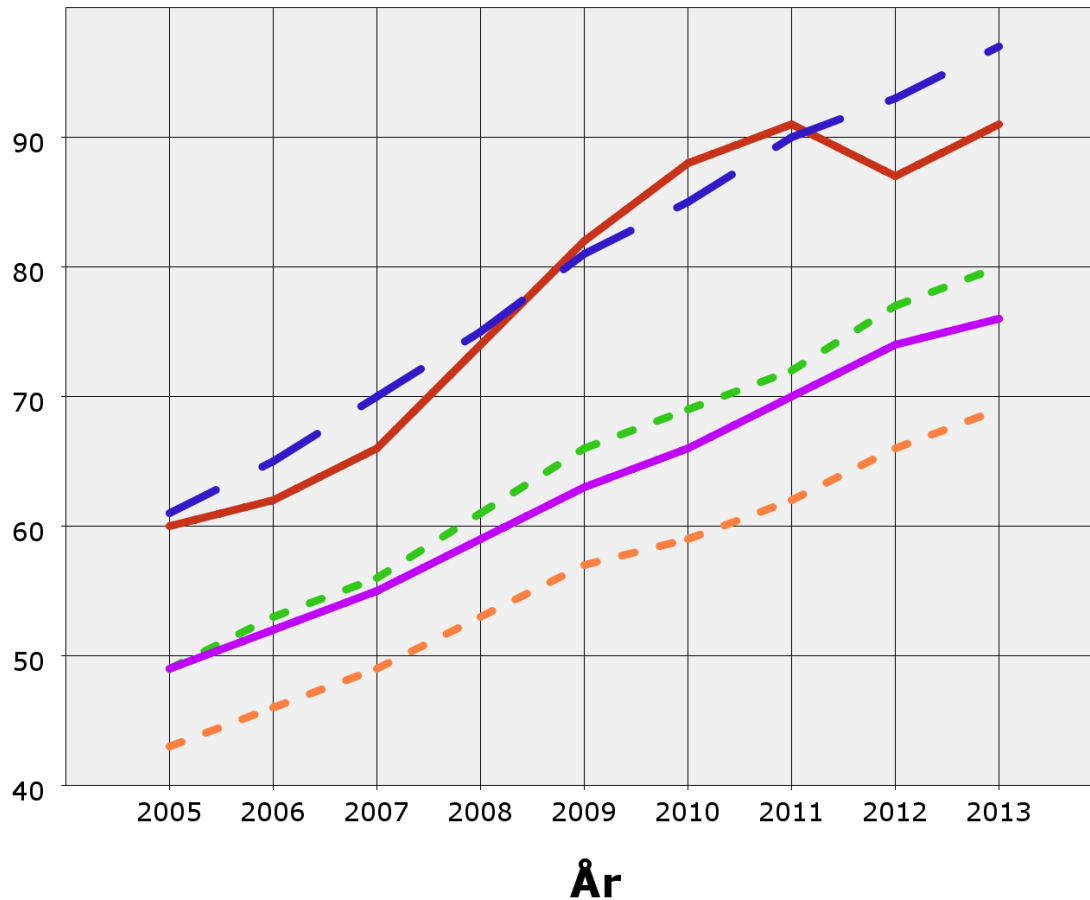
Brutto driftsinnt. pr innbygger



■ Bardu ■ Kostragruppe 02 ■ ->2009 Kostragruppe 03 ■ Fylkessnitt ■ Landssnitt



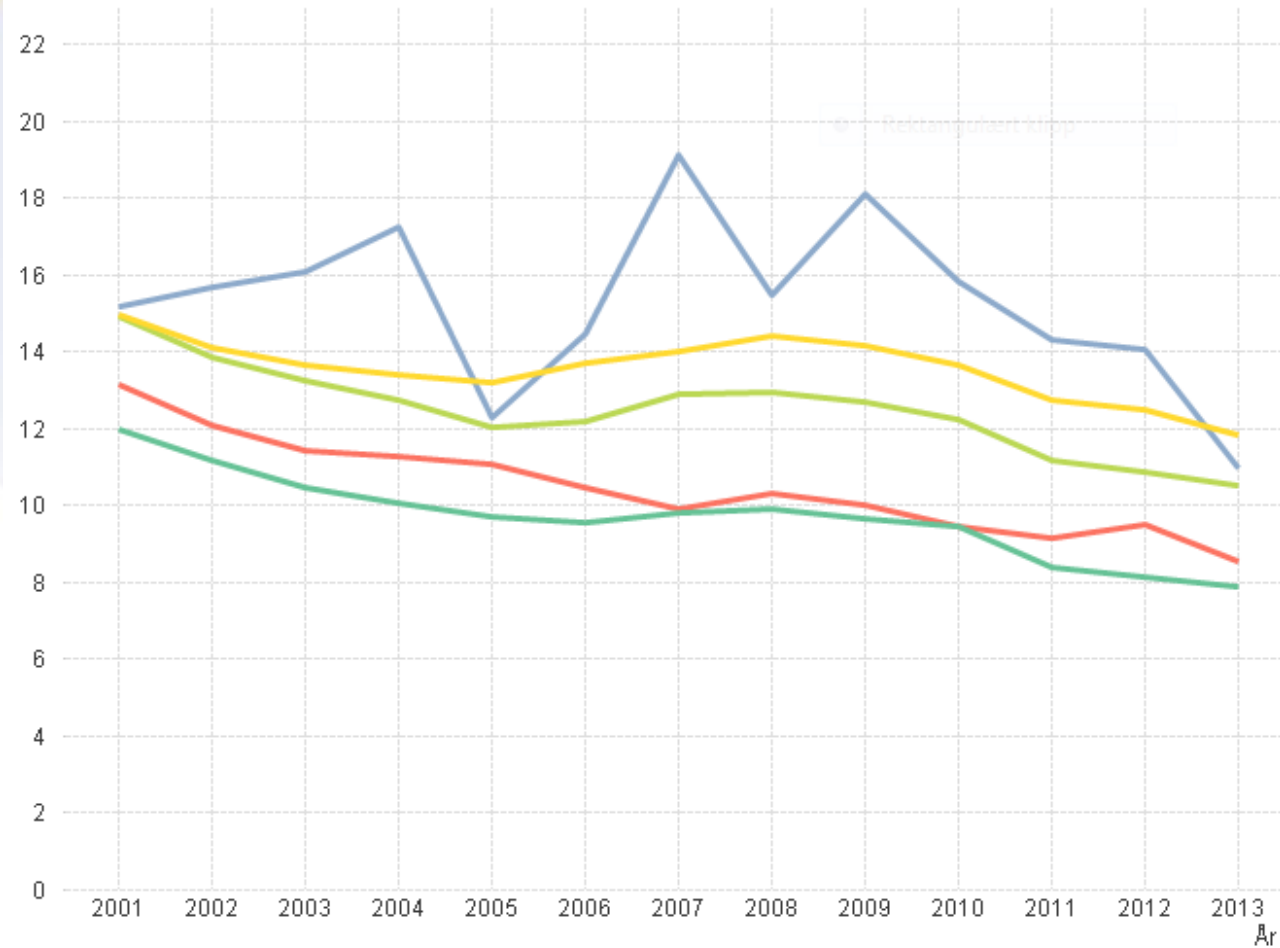
Brutto driftsutg.pr innbygger



■ Bardu ● Kostragruppe 02 ■ ->2009 Kostragruppe 03 ■ Fylkessnitt ● Landsnitt



Andel netto driftsutg adm, styring og fellesutg av netto driftsutg i alt



Nøkkelenhet

— Bardu

— Fylkessnitt Troms

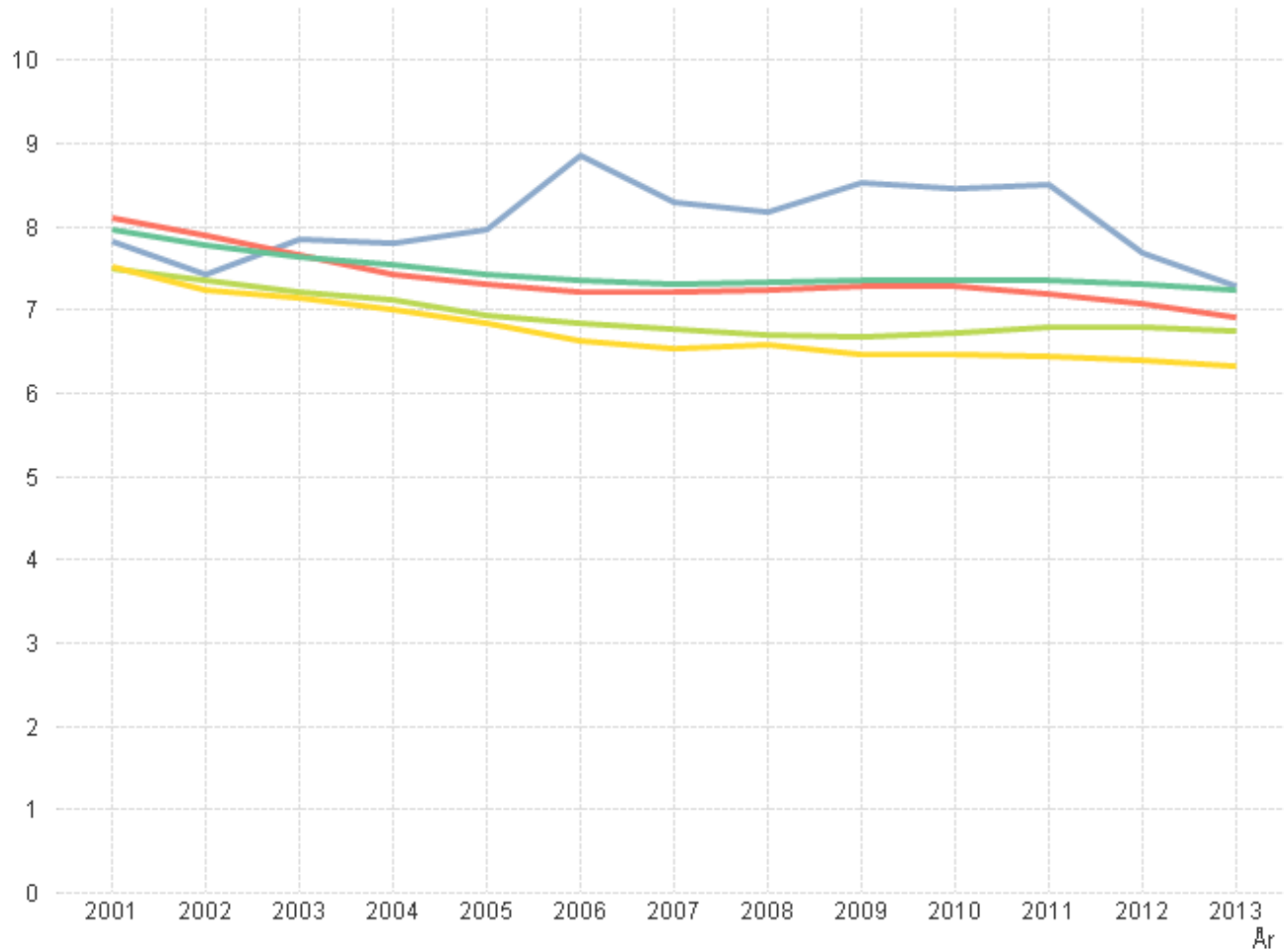
— Kostragruppe 02

— Kostragruppe 03

— Landsnitt Norge



Andel folkemengde 0 til 5 år



Nøkkelenhet

— Bardu

— Fylkessnitt Troms

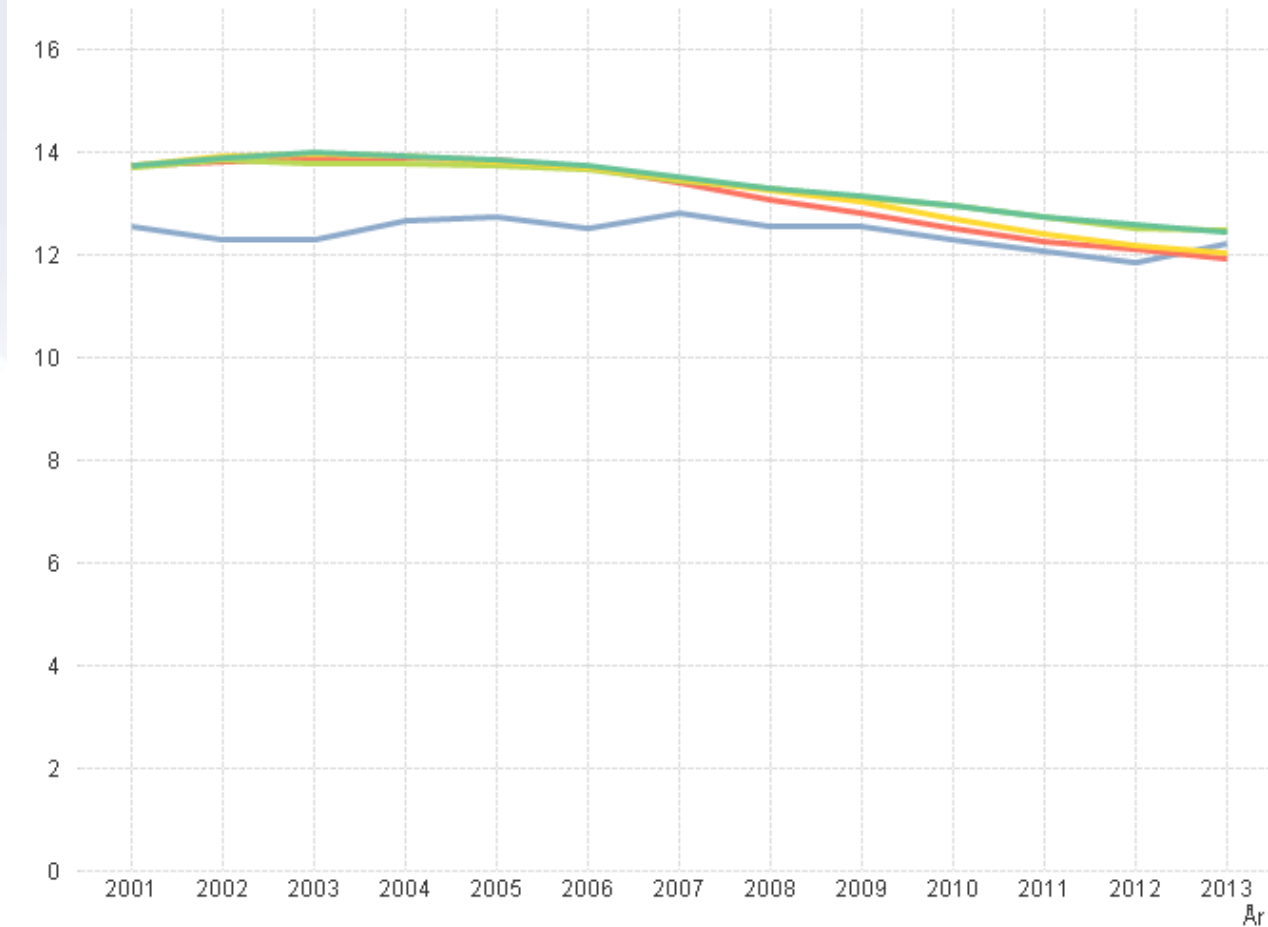
— Kostragruppe 02

— Kostragruppe 03

— Landssnitt Norge



Andel folkekemengde 6 til 15 år



Nøkkelenhet

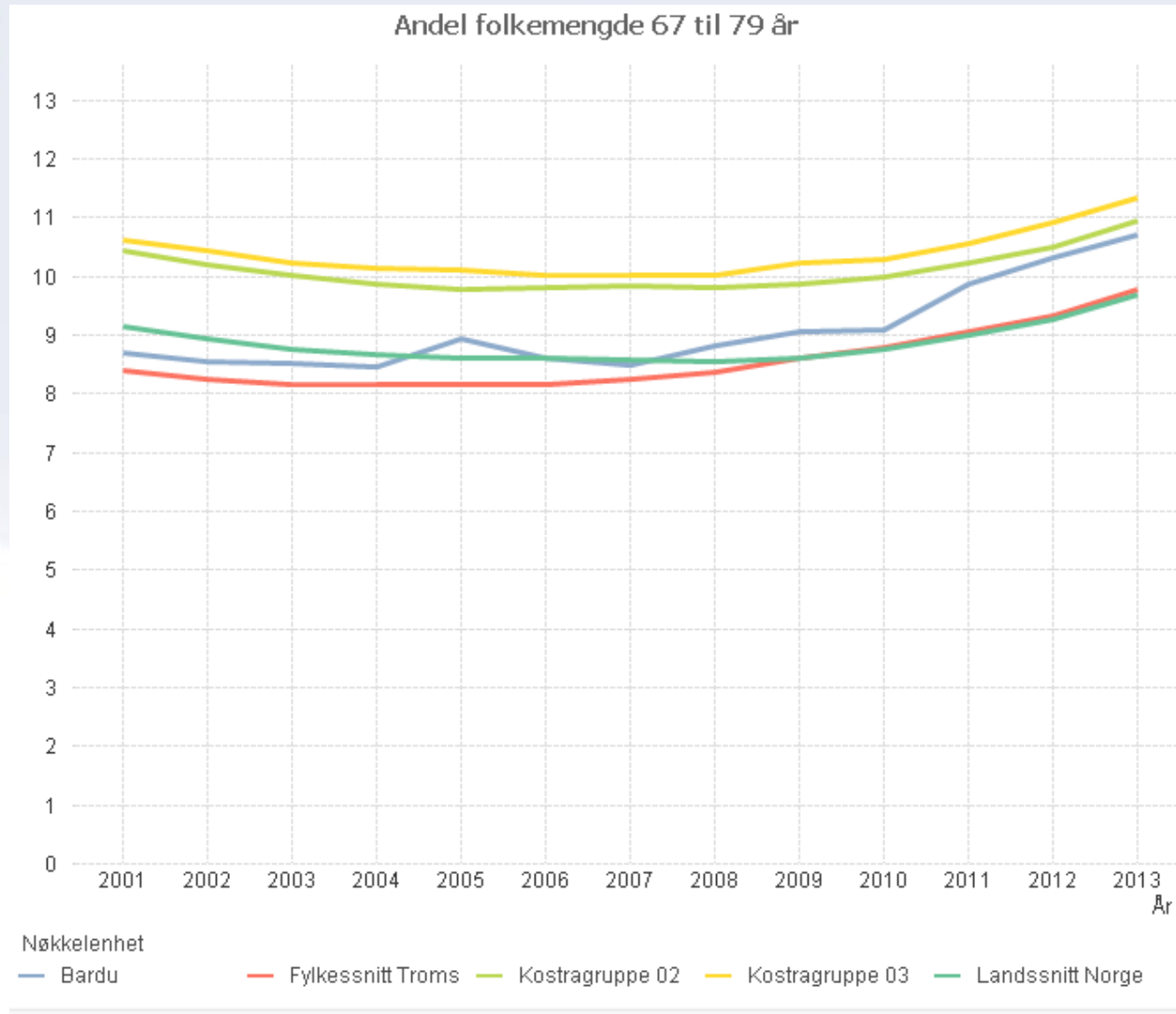
— Bardu

— Fylkessnitt Troms

— Kostragruppe 02

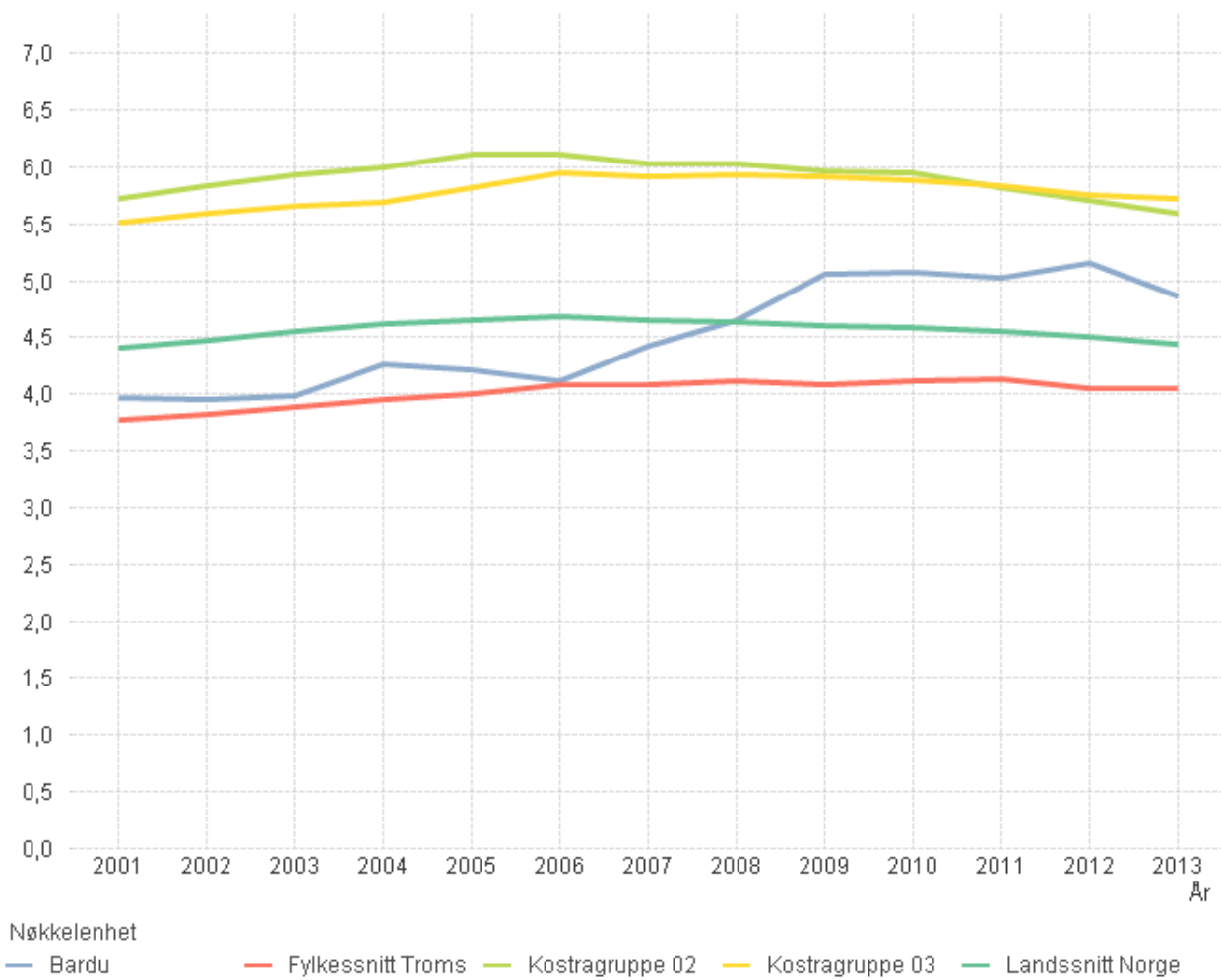
— Kostragruppe 03

— Landssnitt Norge



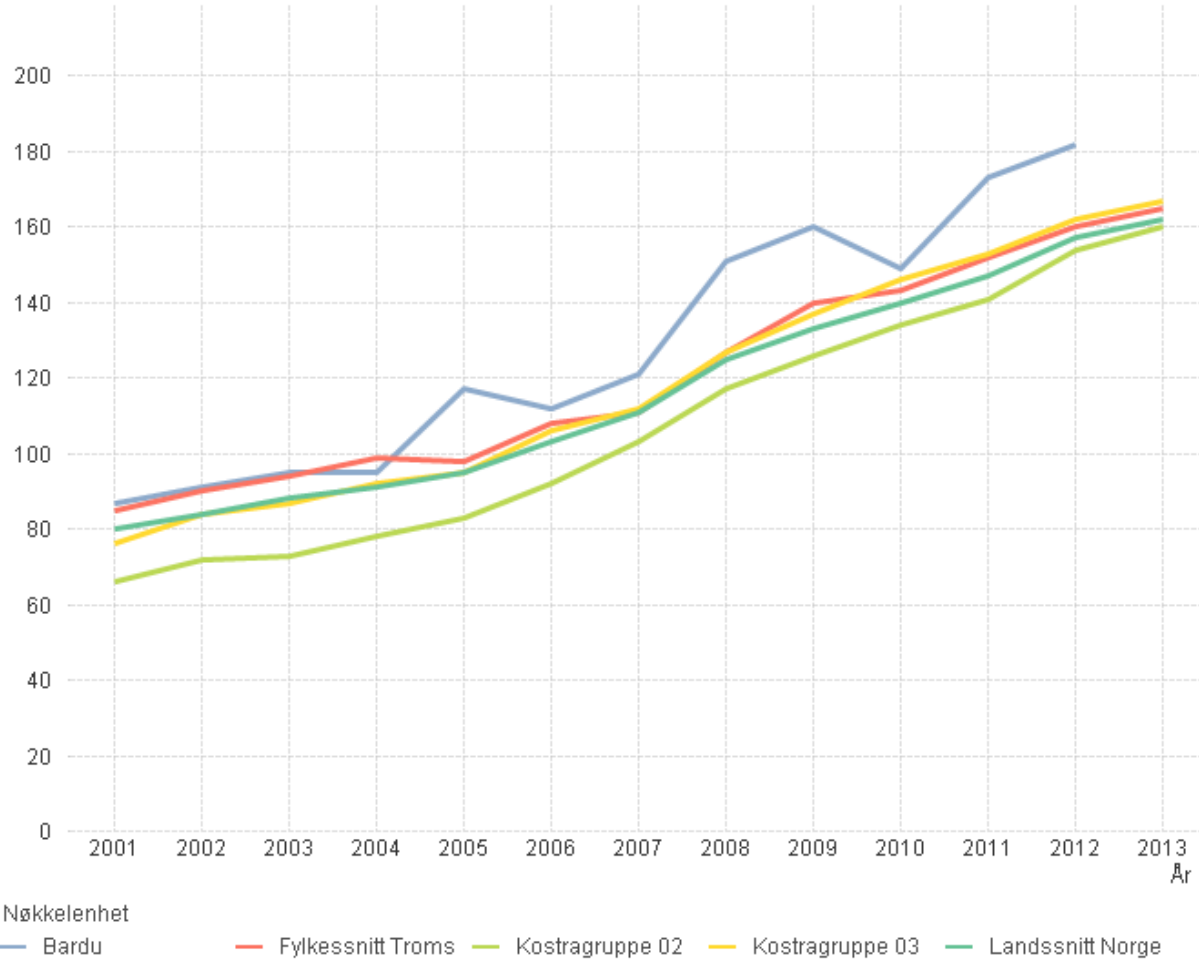


Andel folkekemngde 80 år og over



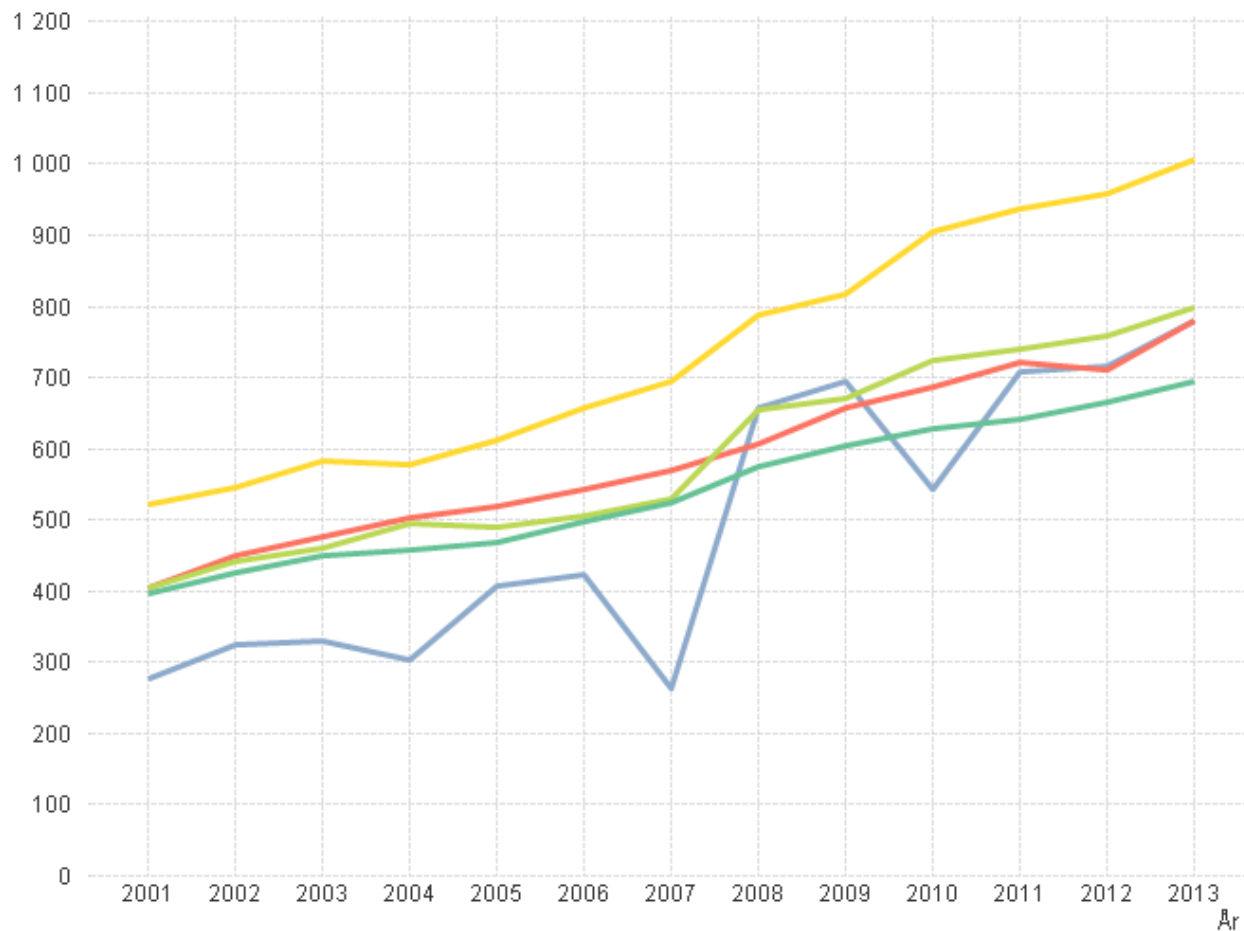


Korr brutto driftsutg barnehage per barn i komm barnehage (tusen kr)





Netto driftsutg brann ulykke per innbygger



Nøkkelenhet

— Bardu

— Fylkessnitt Troms

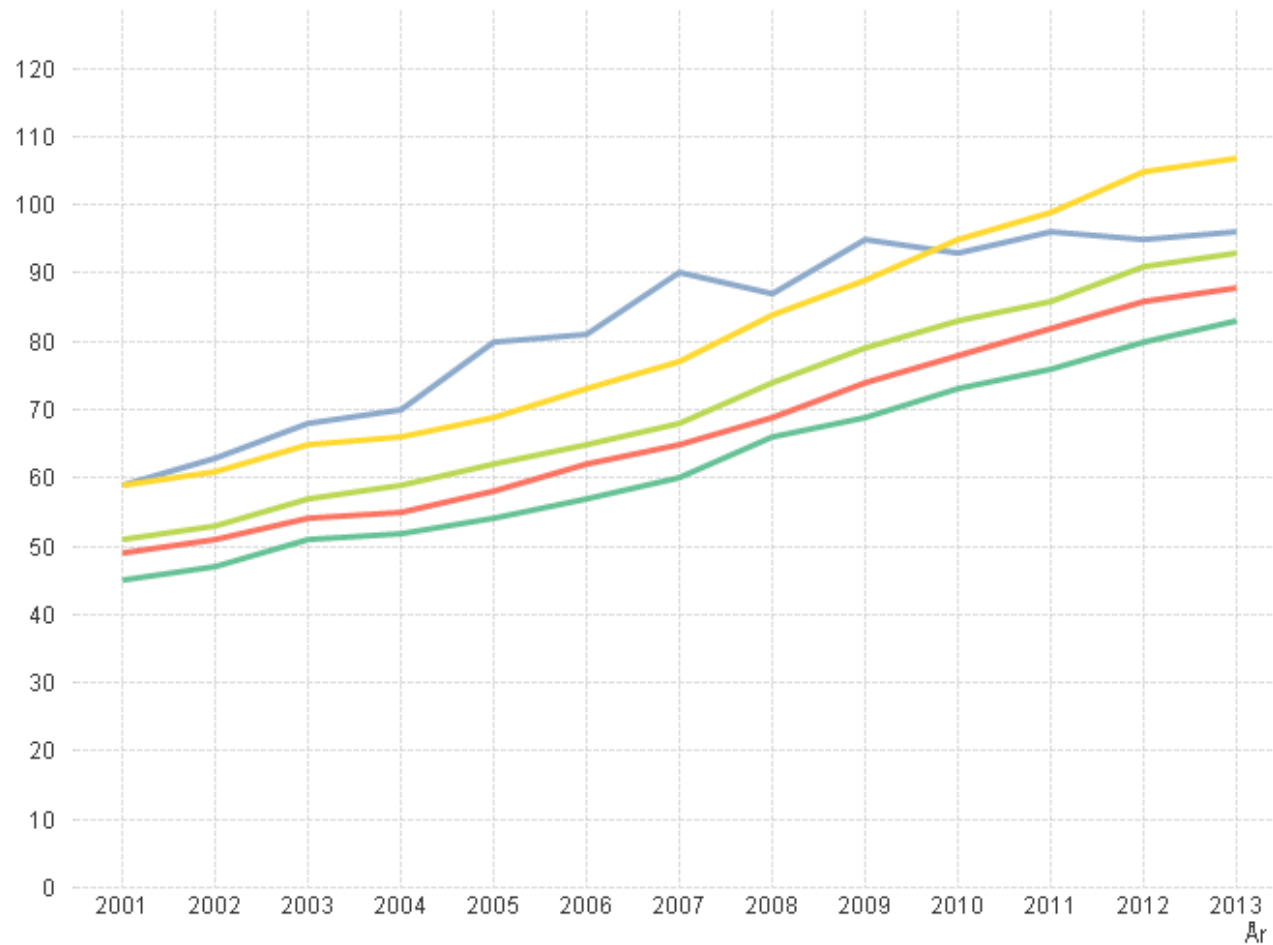
— Kostragruppe 02

— Kostragruppe 03

— Landssnitt Norge



Korr brutto driftsutg grunnskoleundervisn per elev (tusen kr)



Nøkkelenhet

— Bardu

— Fylkessnitt Troms

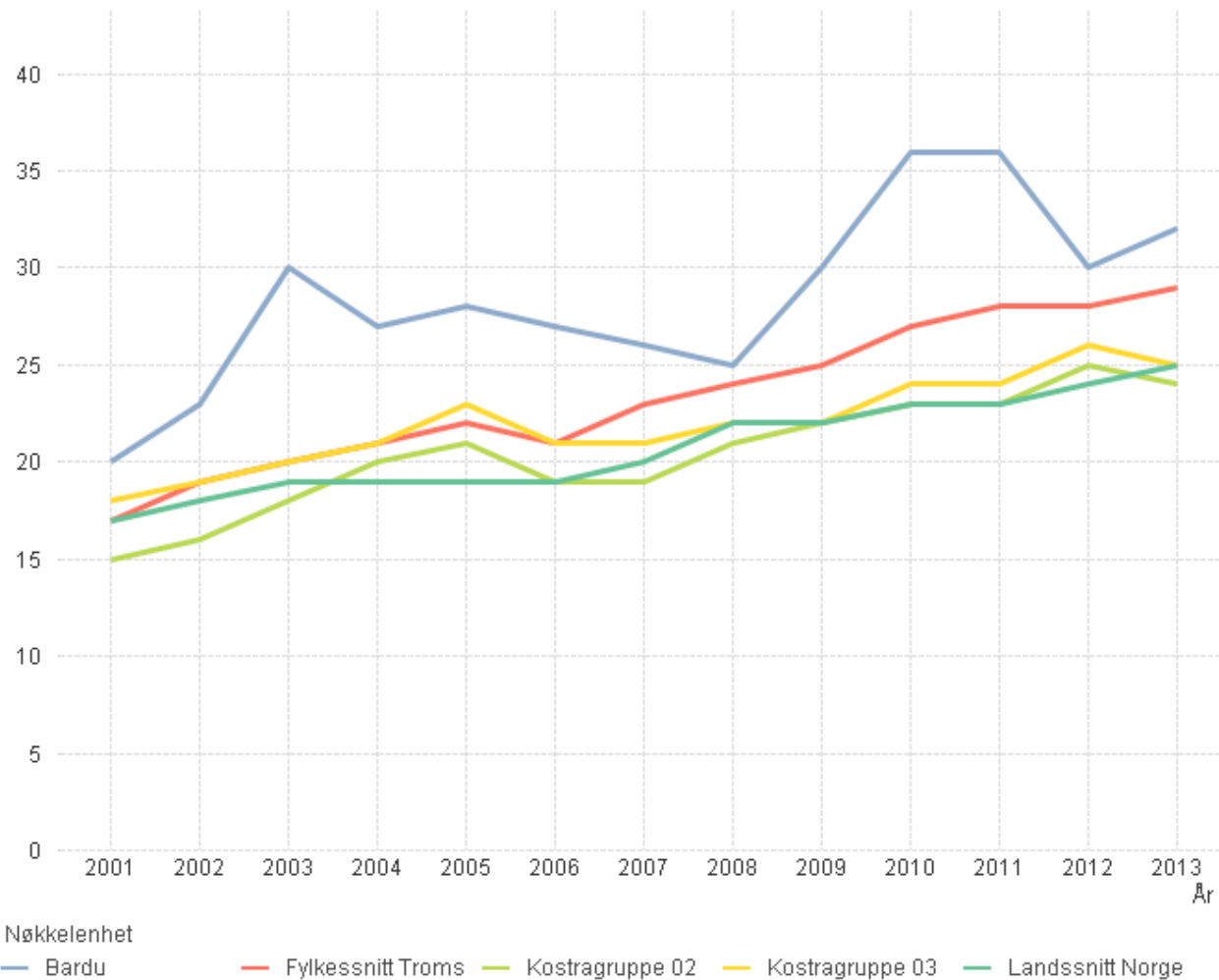
— Kostragruppe 02

— Kostragruppe 03

— Landssnitt Norge

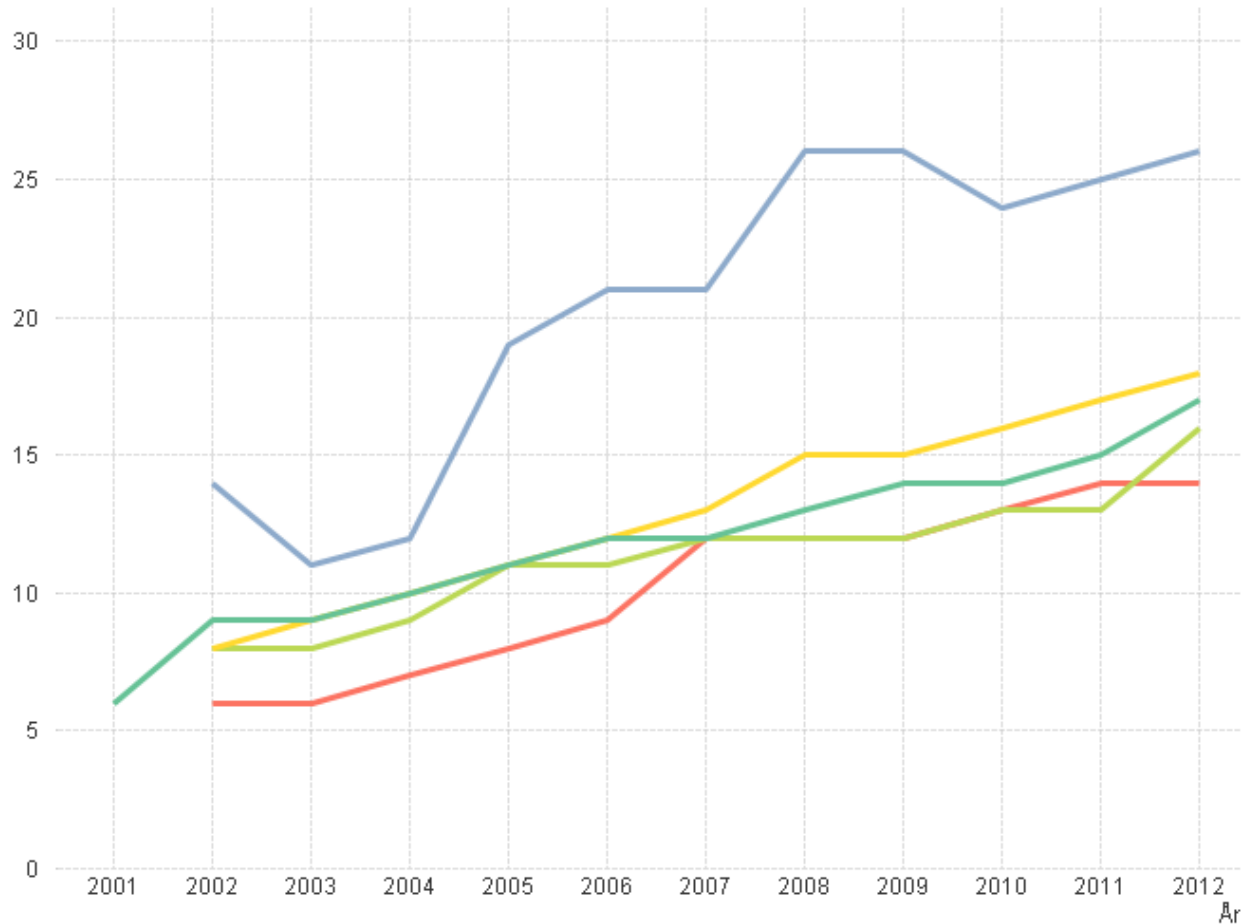


Korr brutto driftsutg SFO per elev (tusen kr)





Br driftsutg i komm musikk og kulturskoler per elev



Nøkkelenhet

— Bardu

— Fylkessnitt Troms

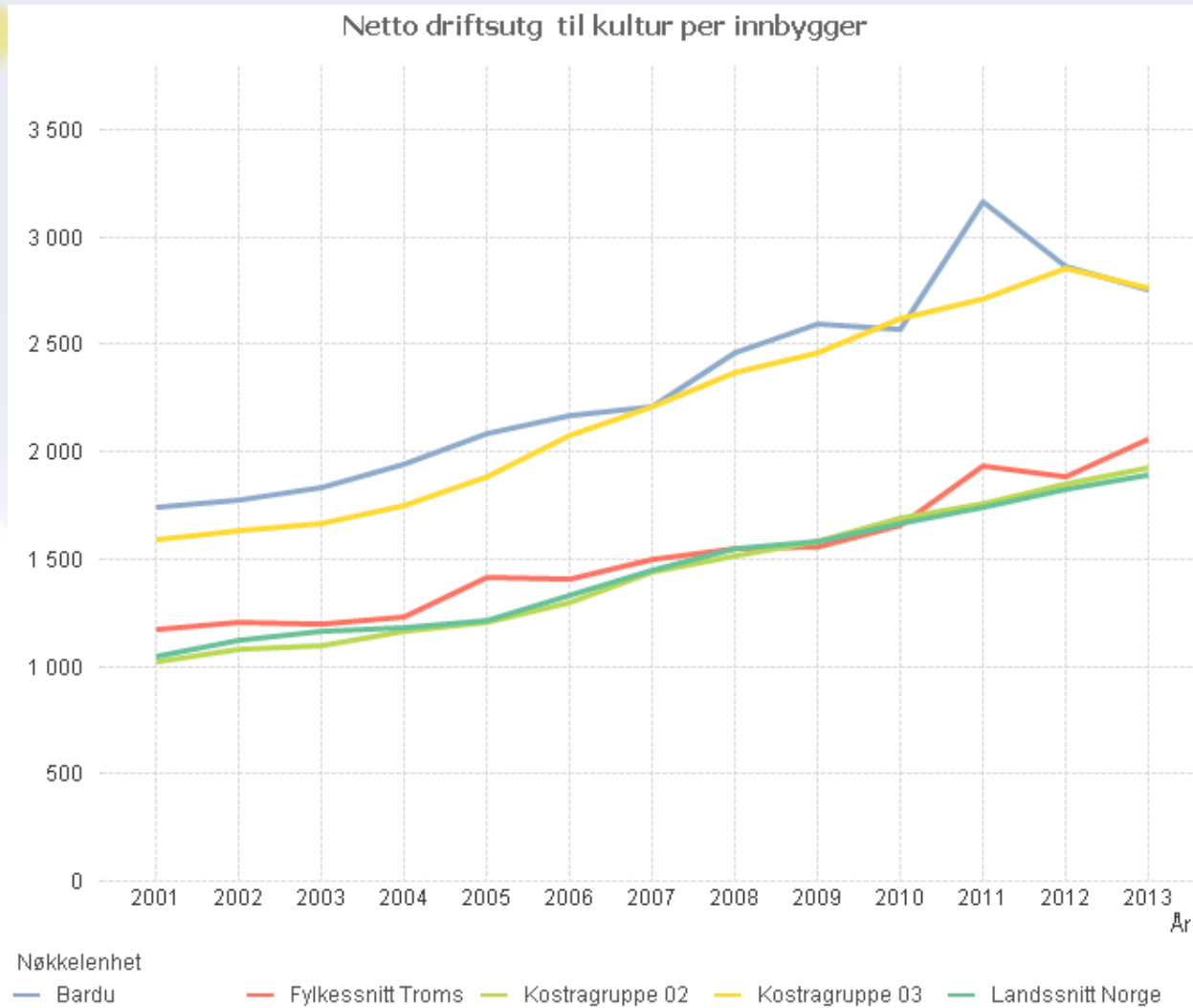
— Kostragruppe 02

— Kostragruppe 03

— Landssnitt Norge

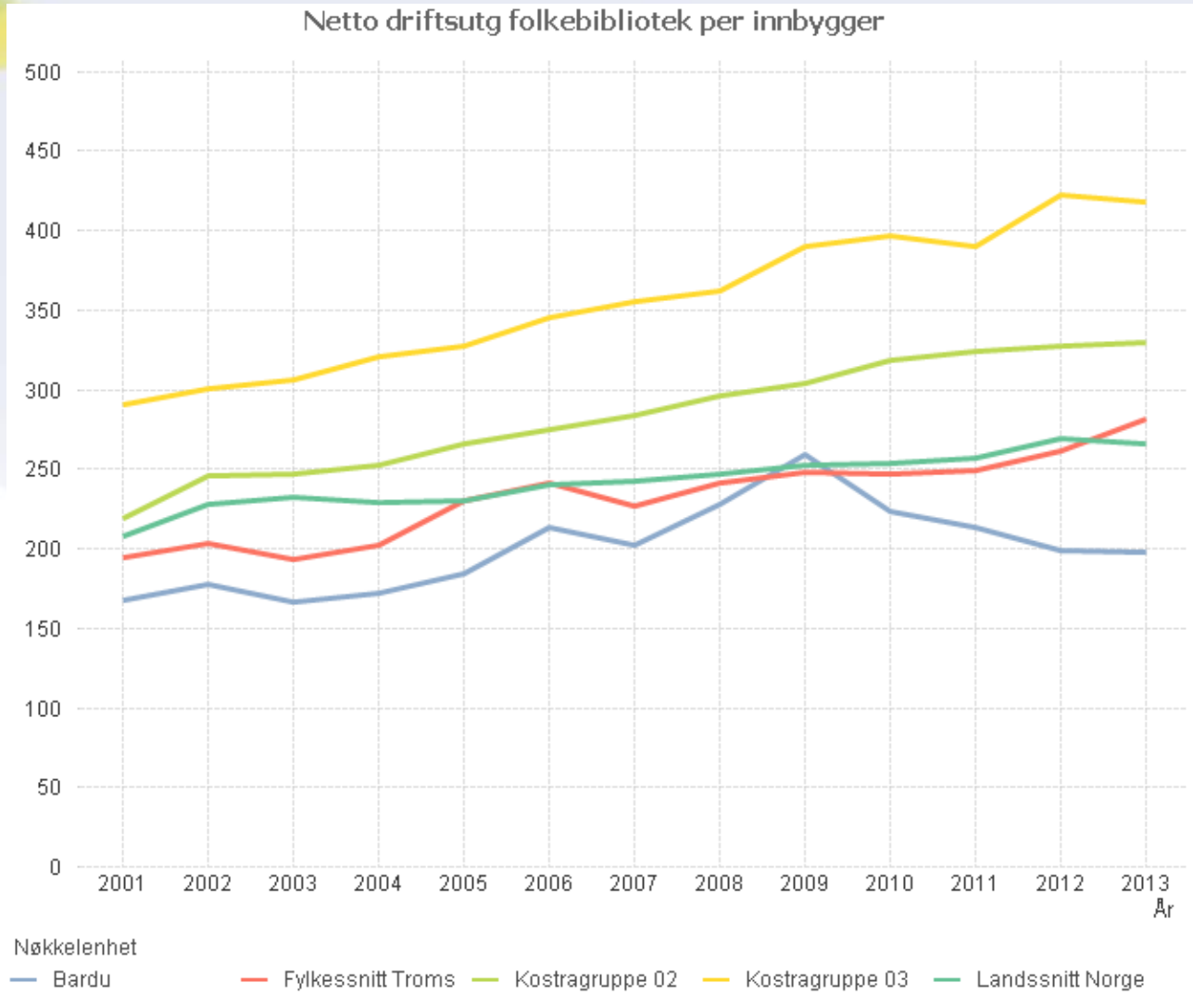


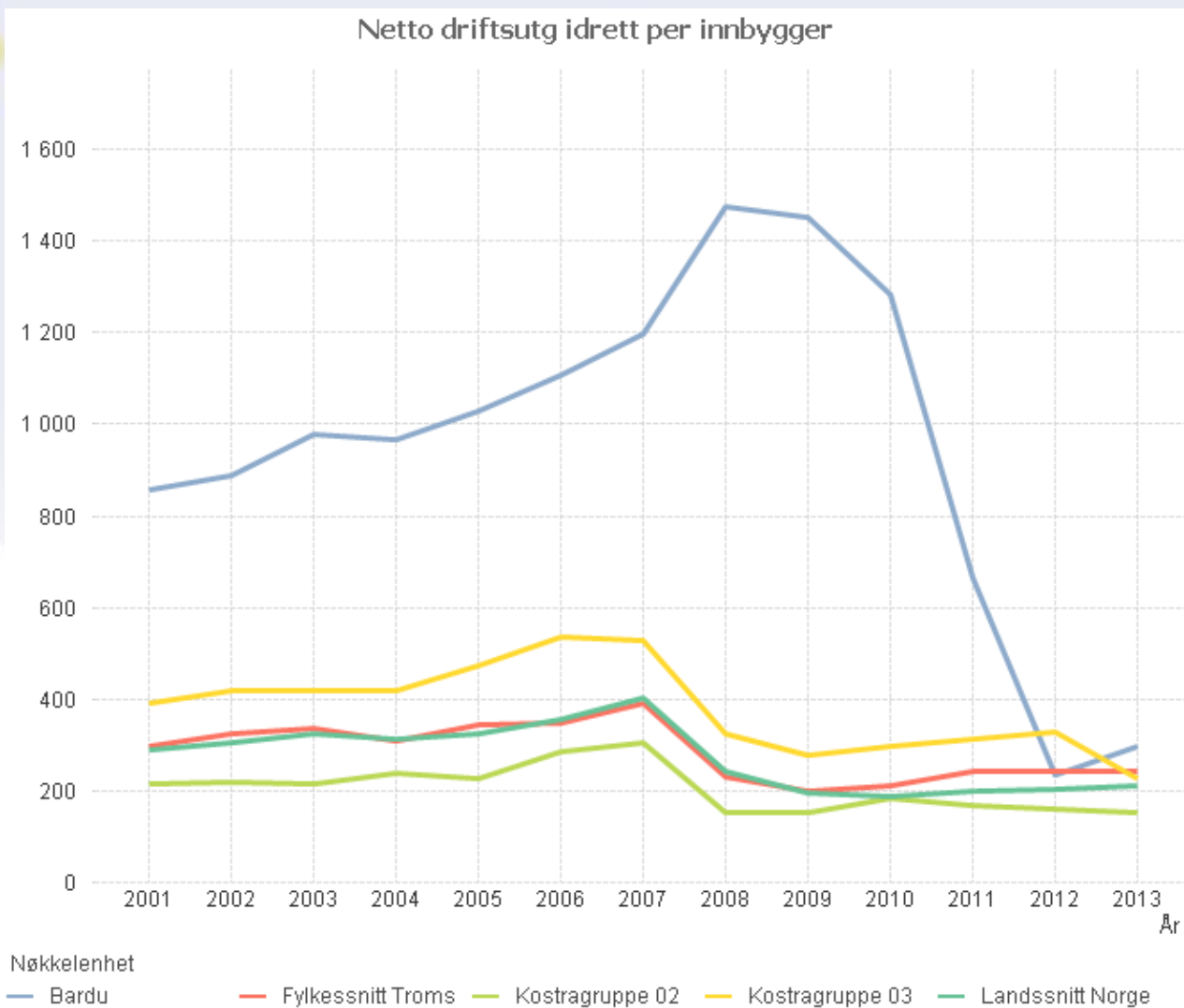
Netto driftsutg til kultur per innbygger





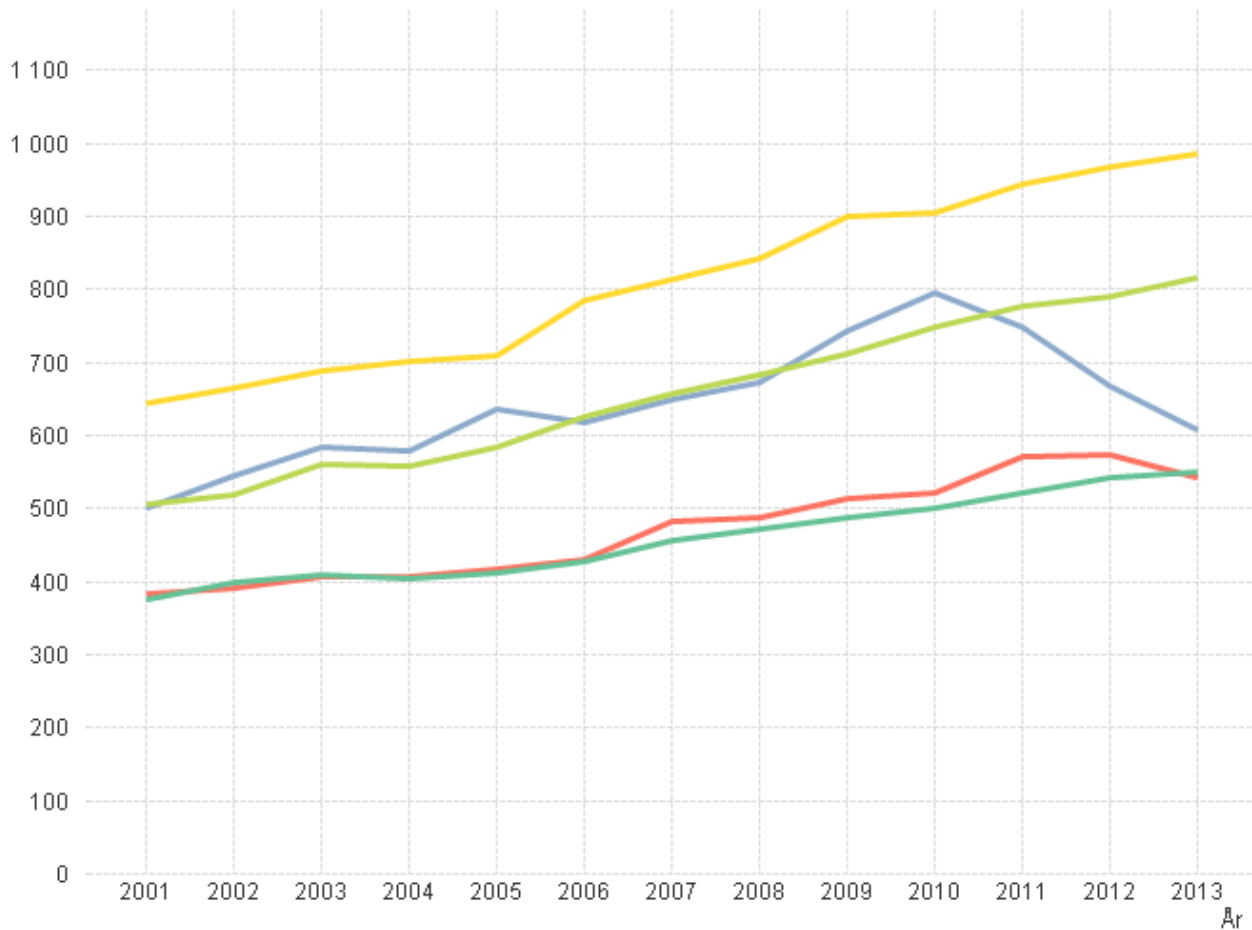
Netto driftsutg folkebibliotek per innbygger







Netto driftsutg Kirke per innbygger



Nøkkelenhet

— Bardu

— Fylkessnitt Troms

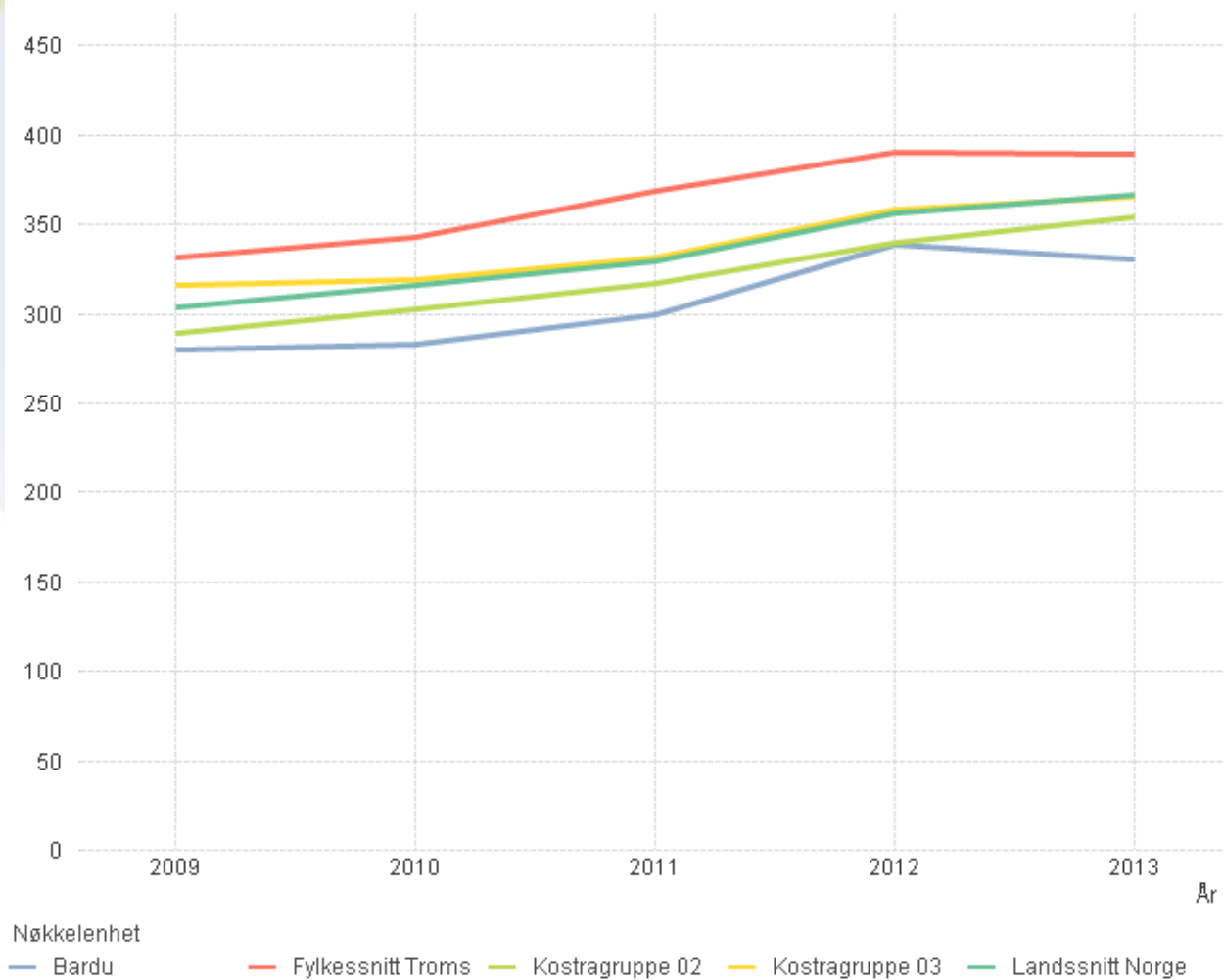
— Kostragruppe 02

— Kostragruppe 03

— Landssnitt Norge

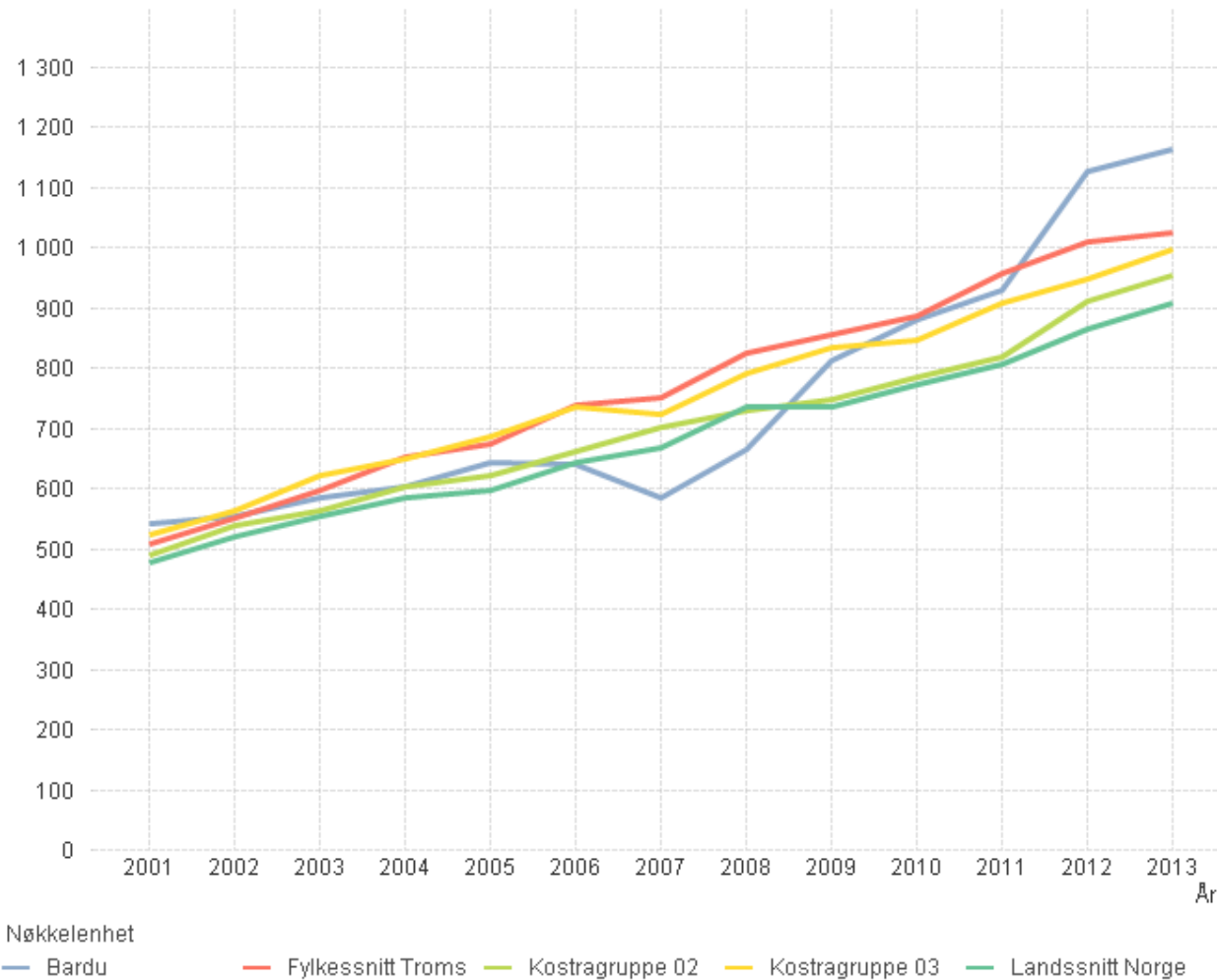


Korr brutto driftsutgifter per mottakere av komm pleie- og omsorgstj, kommunekas...



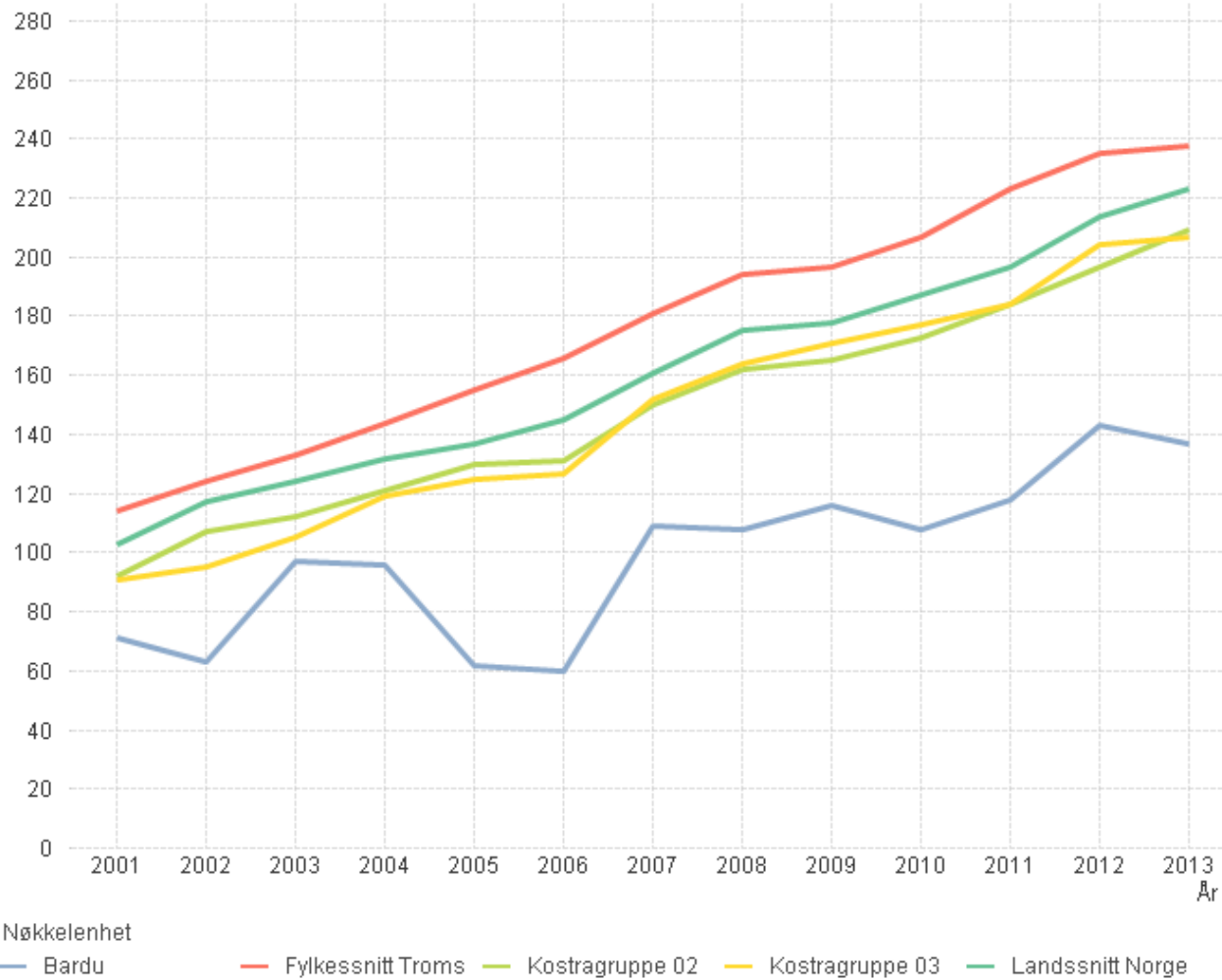


Korr brutto driftsutg institusjon per beboer institusjon (tusen kr)



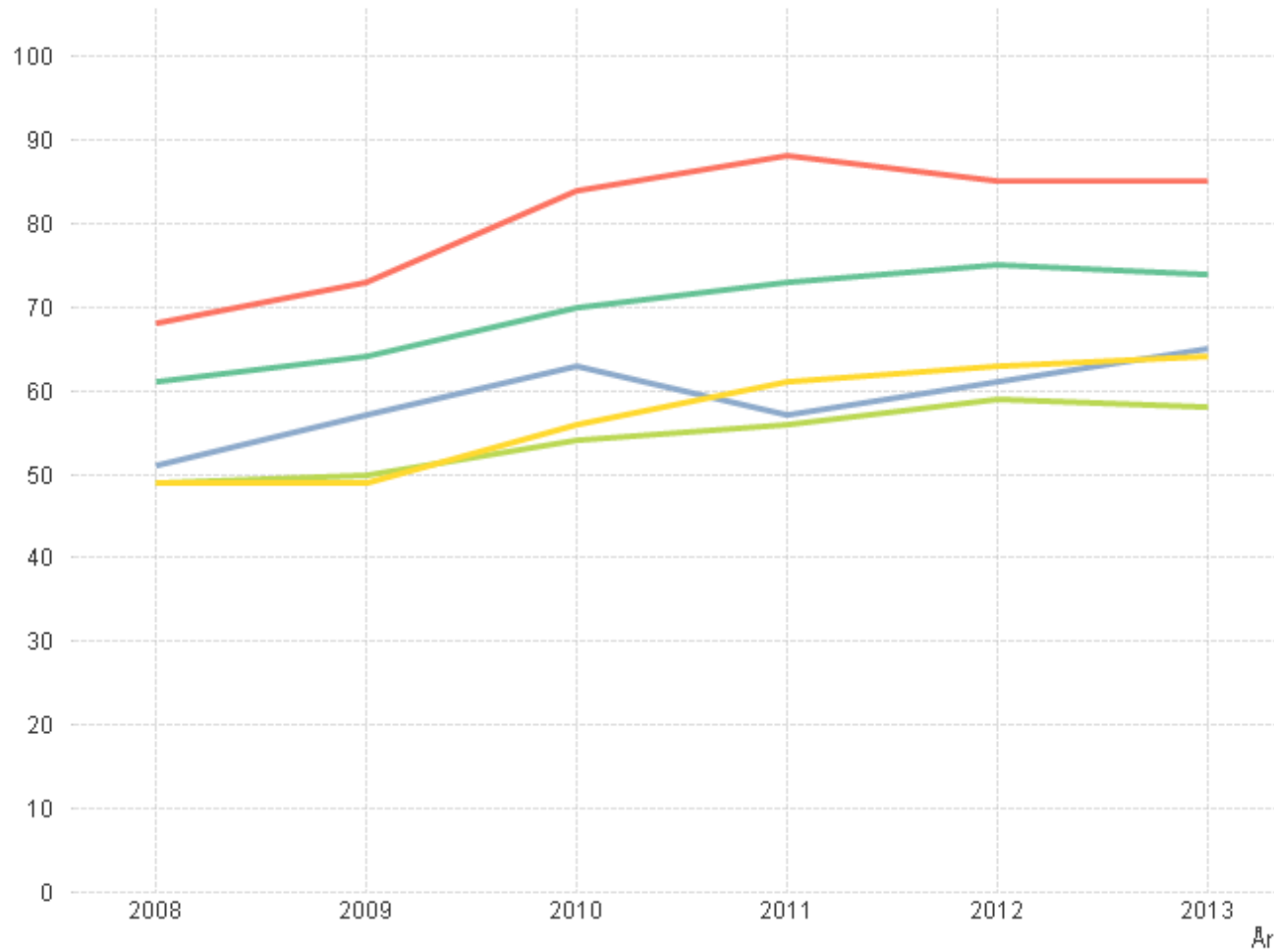


Korr brutto driftsutg per mottaker av kjernetjenester til hjemmeboende (tusen kr)





Nto driftsutg per km kommunal vei ekskl avskrivn (tusen kr)



Nøkkelenhet

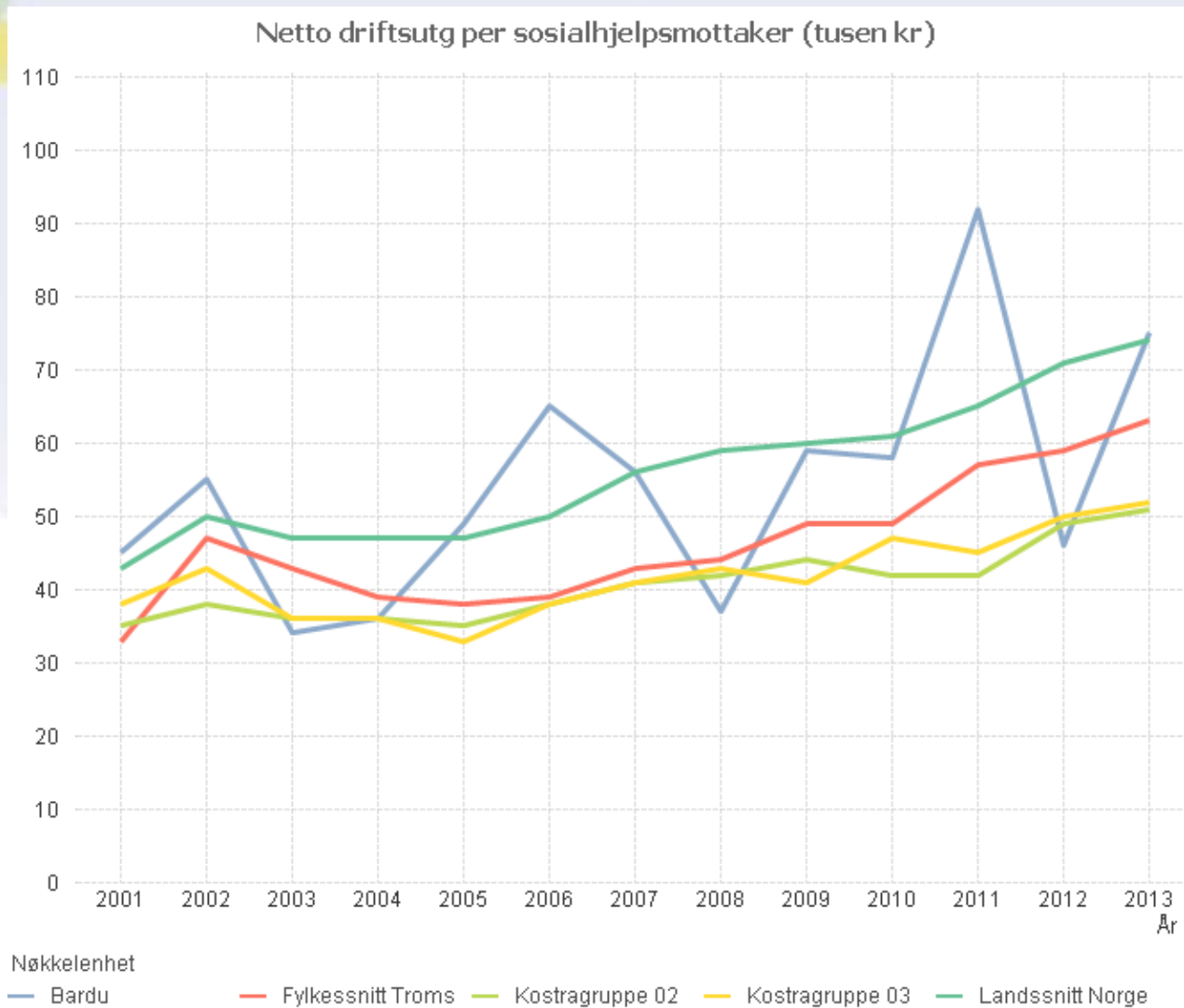
— Bardu

— Fylkessnitt Troms

— Kostragruppe 02

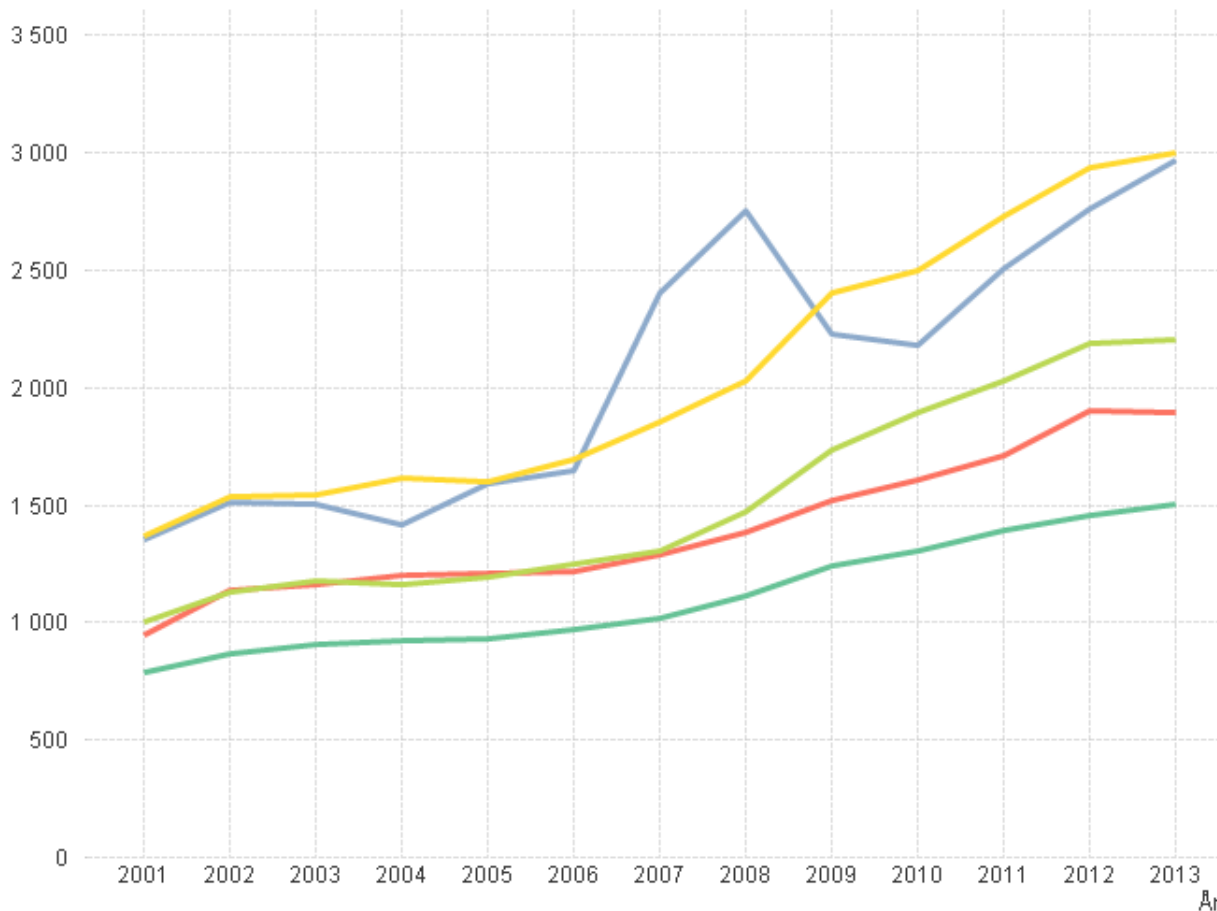
— Kostragruppe 03

— Landssnitt Norge





Netto driftsutg diagn, rehab, behandl. per innb.



Nøkkelenhet

— Bardu

— Fylkessnitt Troms

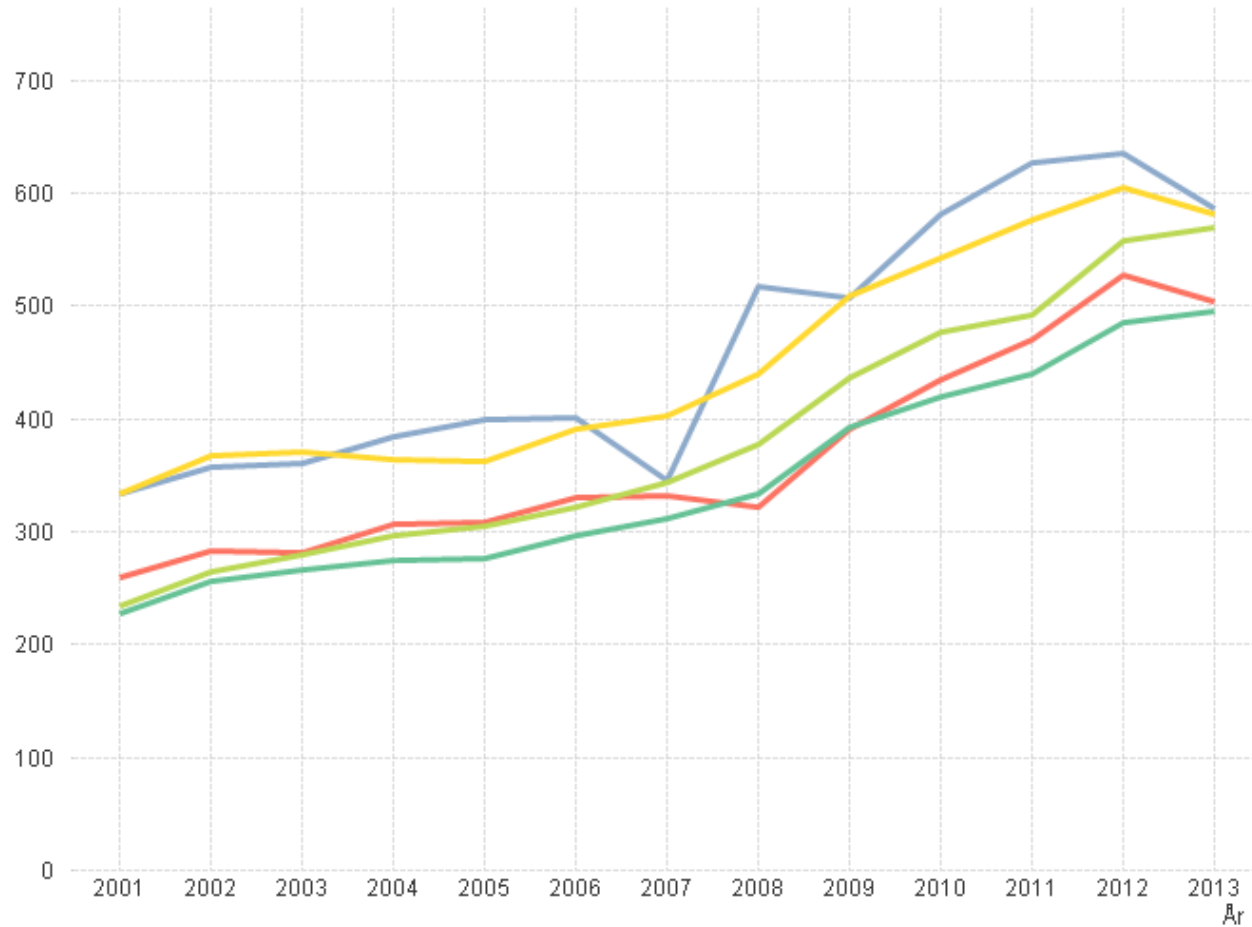
— Kostragruppe 02

— Kostragruppe 03

— Landssnitt Norge



Netto driftsutg. skolehelse og helsestasjon per innb.



Nøkkelenheter

— Bardu

— Fylkessnitt Troms

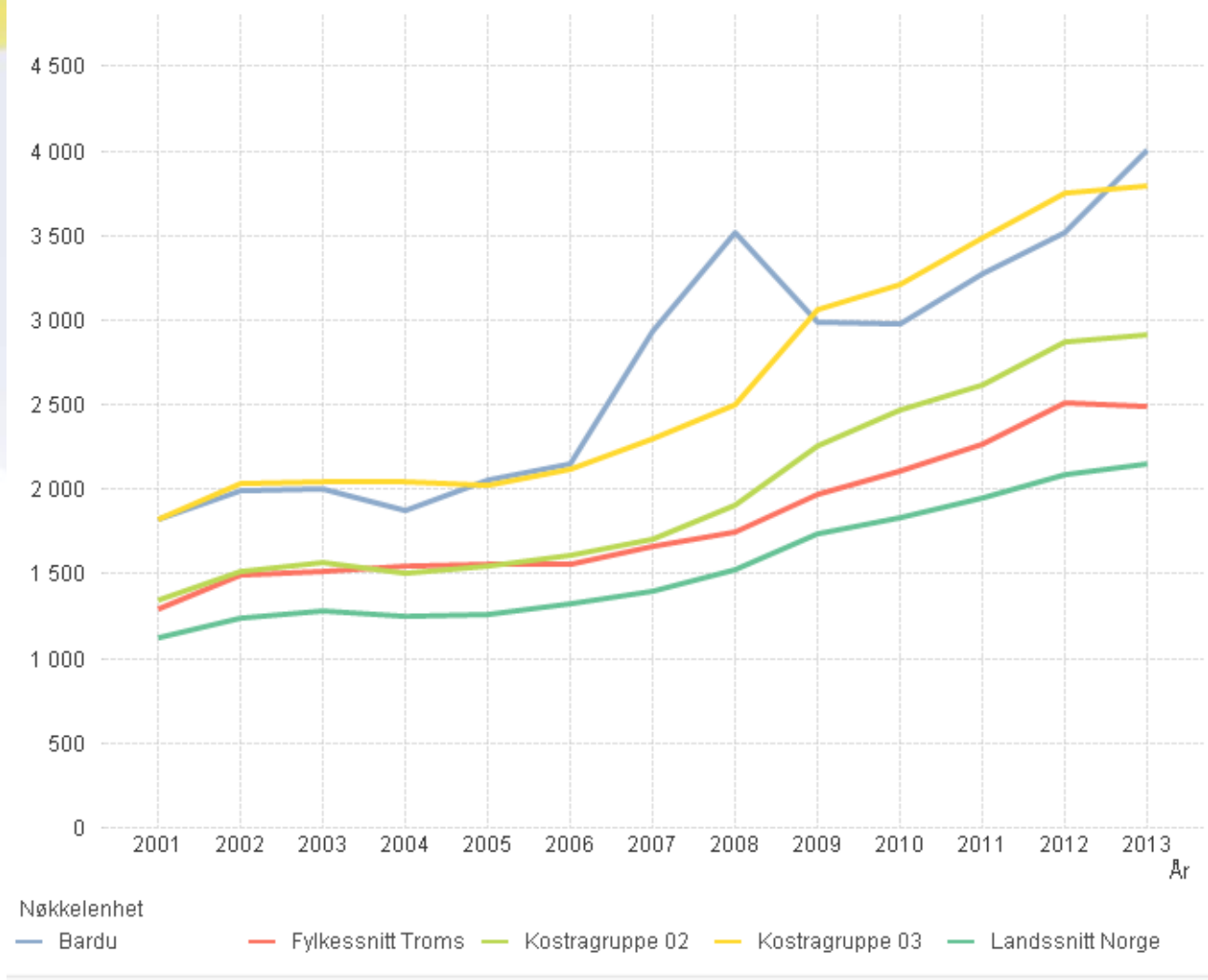
— Kostragruppe 02

— Kostragruppe 03

— Landssnitt Norge

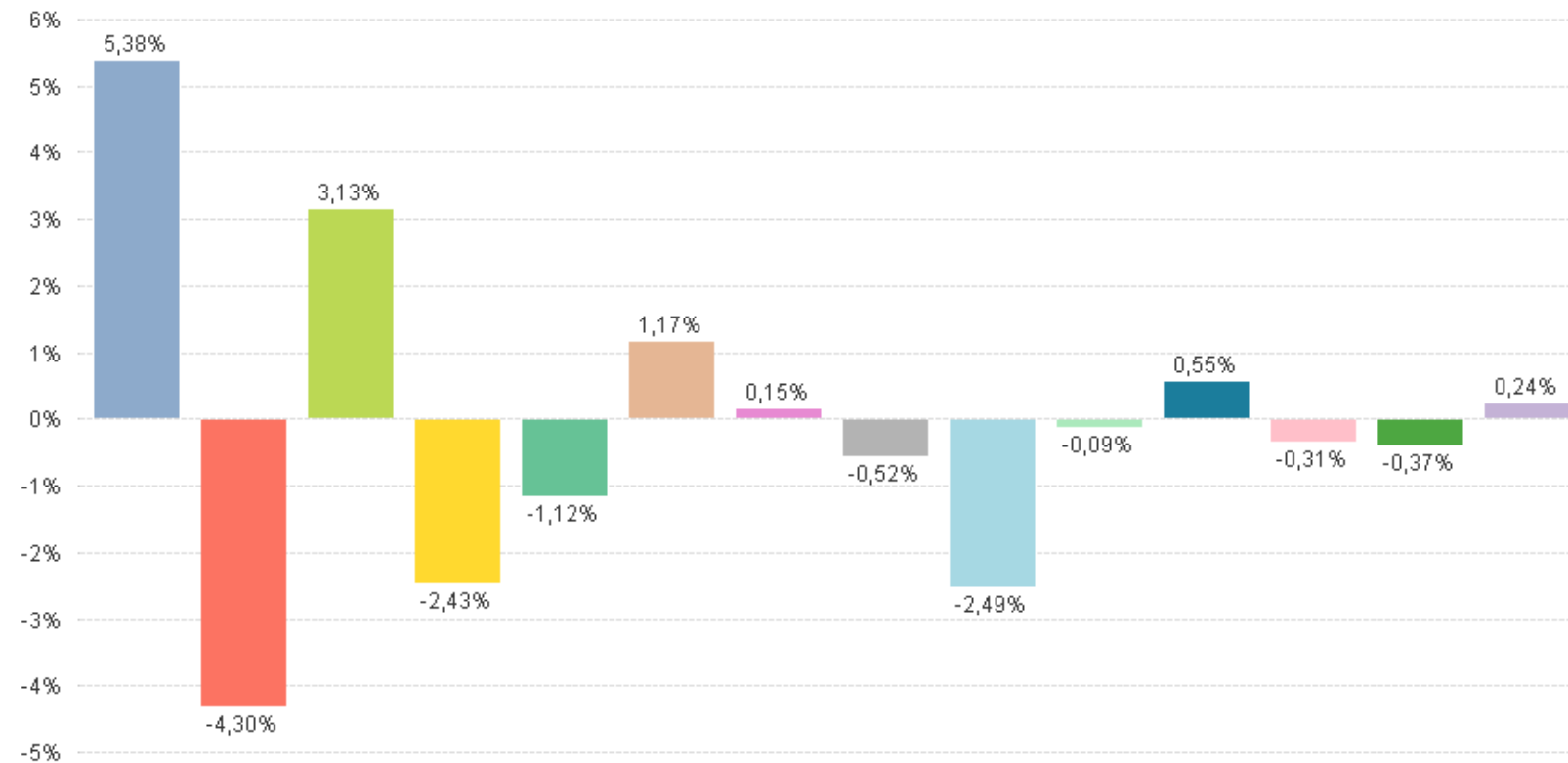


Netto driftutgift kommnehelse per innbygger





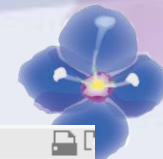
Relativ endring i tjenestenes andel av totale utgifter (prosentpoeng, 2001-2013)



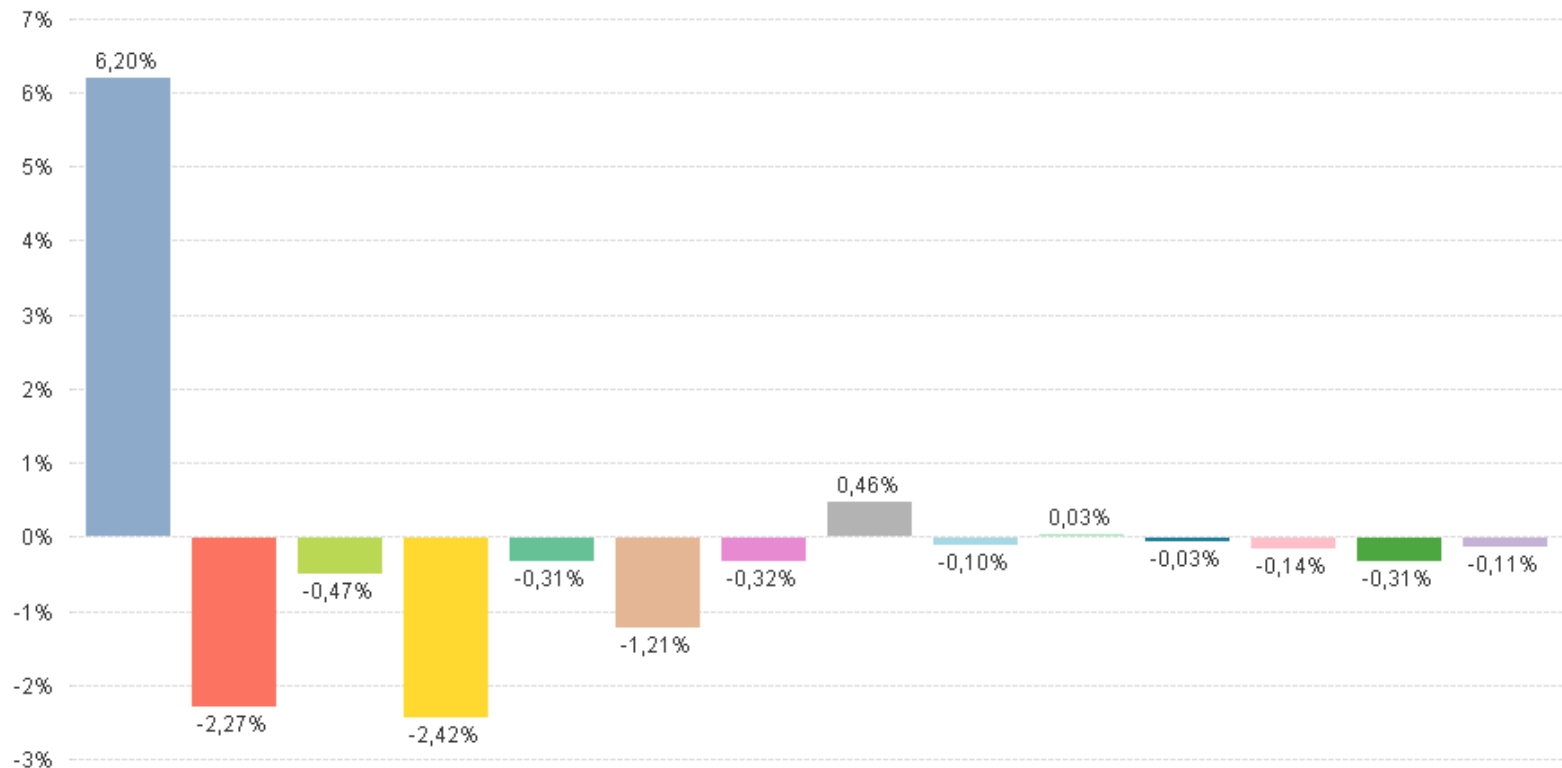
- Helse og omsorg
- Grunnskoleoppl ring
- Barnehager
- Administrasjon og styring
- Kultur

- Barnevern
- Sosialtjenesten
- Samferdsel
- N ring
- Bolig

- Brann og ulykkesvern
- Styring og kontrollvirksomhet
- Kirke
- Fys. planl., kulturminne, natur og n rmilj 



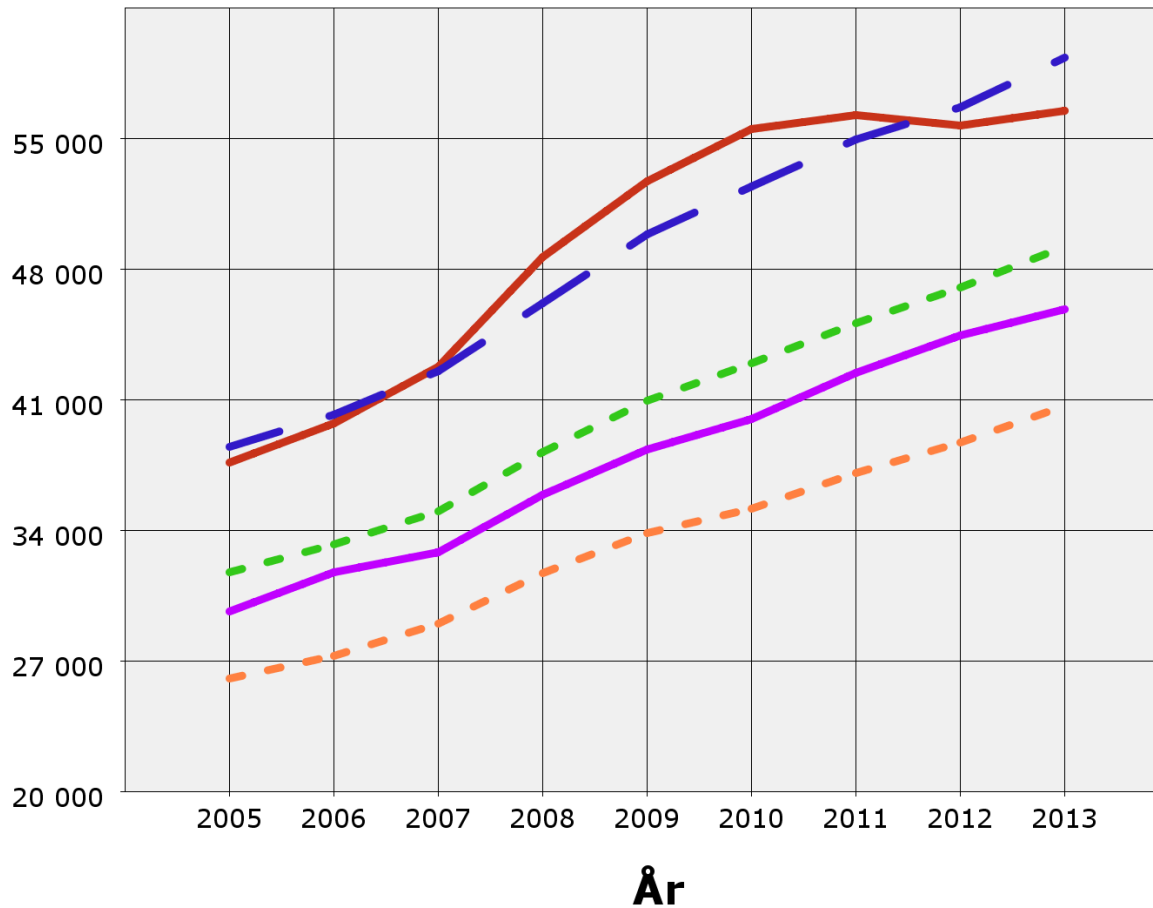
Relativ endring i tjenestenes andel av totale utgifter (prosentpoeng, 2009-2013)



- | | | |
|---------------------------|-----------------|---|
| Helse og omsorg | Barnevern | Brann og ulykkesvern |
| Grunnskoleopplæring | Sosialtjenesten | Styring og kontrollvirksomhet |
| Barnehager | Samferdsel | Kirke |
| Administrasjon og styring | Næring | Fys. planl., kulturminne, natur og nærmiljø |
| Kultur | Bolig | |



Lønnsutgifter pr innbygger



■ Bardu ● Kostragruppe 02 ■ ->2009 Kostragruppe 03 ■ Fylkessnitt ● Landssnitt



Tertialrapport 2

- **Prognose per rammeområde: Alle tall i 1000 kroner**

• Beskrivelse	Regnskap år 2013	Reg. Bud. år 2014	Regnskap per 31 aug	% forbruk	Prognose	Avvik
• Enhet barnehage	32 435	32 707	23 533	72 %	33 707	1 000
• Enhet skole	56 120	59 700	34 987	59 %	59 700	0
• Enhet tekniske tjenester	34 152	35 821	16 378	46 %	36 321	500
• Vann/avløp/renovasjon	0	0	-4 030	-	0	0
• Brann og redning	2 990	2 797	4 133	148 %	3 097	300
• Landbruk 1 749	1 992	1 294	65 %	1 992	0	
• Helse og barnevern	35 573	36 444	28 874	79 %	40 044	3 600
• Pleie og omsorg	61 000	64 817	45 621	70 %	65 717	900
• Enhet kultur og folkehelse	7 024	7 810	6 332	81 %	7 880	70
• Stab og fellestjenester	15 454	17 201	9 532	55 %	17 551	350
• Politisk virksomhet	3 090	3 198	1 633	51 %	3 288	90
• Enhet NAV	5 009	4 674	3 700	79 %	5 874	1 200
• Livssyn	2 523	2 646	2 518	95 %	2 646	0
• Fellesutgifter	6 323	378	4 969	1316 %	1 678	1 300
• Næring	-220	-340	278	-	-250	90
• Konesjonskraftinntekter	-14 321	-14 622	-9 079	62 %	-15 622	-1 000
• Skatt, tilskudd og finans	-248 901	-255 224	-149 579	58 %	-257 524	-2 300
• Sum	0	0	21 094		6 100	6 100



Gjennomgang av gjeldende økonomiplan

Bardu Budsjettversjonsrapport: Bardu: Arbeiderpartiet

Budsjettversjonsrapport: Arbeiderpartiet



	2014	2015	2016	2017
Over-/underskudd konsekvensj. budsjett	17 854 869	19 914 869	22 074 869	23 224 869
Sum alle valgte tiltak	-17 854 869	-19 914 869	-22 074 869	-23 224 869
Over-/underskudd budsjettversjon	0	0	0	0
Valgte tiltak				
Totale driftskostnader fra investeringsbudsjett	0	0	0	0
<i>Rådmannens forslag investeringsbudsjett</i>	<i>0</i>	<i>0</i>	<i>0</i>	<i>0</i>
Enhet barnehage	-617 988	-2 976 432	-2 976 432	-2 976 432
<i>Netteliten - overføres Barnas hus</i>	<i>-617 988</i>	<i>-1 475 604</i>	<i>-1 475 604</i>	<i>-1 475 604</i>
<i>Optimalisert drift barnehage</i>	<i>0</i>	<i>-750 414</i>	<i>-750 414</i>	<i>-750 414</i>
<i>Optimalisert drift ny barnehage</i>	<i>0</i>	<i>-750 414</i>	<i>-750 414</i>	<i>-750 414</i>
Enhet skole	0	0	-2 256 144	-5 369 904
<i>Flytte ØBS til SSK fra 2016</i>	<i>0</i>	<i>0</i>	<i>-2 256 144</i>	<i>-5 369 904</i>
Enhet tekniske tjenester	-814 784	-1 370 510	-1 370 510	-1 370 510
<i>Reduksjon kostnad eiendomsskattekontor AP</i>	<i>-293 544</i>	<i>-250 000</i>	<i>-250 000</i>	<i>-250 000</i>
<i>Reduksjon stillinger jfr tidligere vedtak</i>	<i>-620 510</i>	<i>-620 510</i>	<i>-620 510</i>	<i>-620 510</i>
<i>Redusert brøyting ant km vei</i>	<i>-100 000</i>	<i>-500 000</i>	<i>-500 000</i>	<i>-500 000</i>
<i>Sommerjobb ungdom 2014 AP</i>	<i>199 270</i>	<i>0</i>	<i>0</i>	<i>0</i>
Brann og redning	-461 599	-461 599	-461 599	-461 599
<i>Ikke tilsetn. brannverningeniør</i>	<i>-461 599</i>	<i>-461 599</i>	<i>-461 599</i>	<i>-461 599</i>
Landbruk	-99 635	-281 248	-281 248	-281 248
<i>Landbruksvikar - opphør av ordning</i>	<i>-99 635</i>	<i>-281 248</i>	<i>-281 248</i>	<i>-281 248</i>
Helse og barnevern	-1 200 000	-2 950 000	-4 450 000	-4 450 000
<i>Barnevernstiltak 2014</i>	<i>-450 000</i>	<i>-450 000</i>	<i>-450 000</i>	<i>-450 000</i>
<i>Ressurskrevende tjenester</i>	<i>-750 000</i>	<i>-2 500 000</i>	<i>-4 000 000</i>	<i>-4 000 000</i>
Pleie og omsorg	-422 502	-851 310	-851 310	-851 310



Bardu Budsjettversjonsrapport: Bardu: Arbeiderpartiet

<i>Omorganisering av praktisk bistand</i>	-422 502	-851 310	-851 310	-851 310
Enhet kultur og folkehelse	-50 224	-401 875	-699 518	-699 518
<i>Bibliotek, redusert drift</i>	-25 224	-50 448	-50 448	-50 448
<i>Endret driftsform idrettsanlegg.</i>	0	-301 427	-599 070	-599 070
<i>Vekved, gi Vekved til historielaget</i>	-25 000	-50 000	-50 000	-50 000
Stab og fellestjenester	0	-500 696	-750 414	-750 414
<i>Generell reduksjon rådmanns stab 2015</i>	0	-500 696	-750 414	-750 414
Politisk virksomhet	0	-69 462	-68 744	-68 744
<i>Fra 25 til 17 kommunestyrerepr fra høsten 2015</i>	0	-69 462	-68 744	-68 744
Enhet NAV	-466 644	-466 644	-466 644	-466 644
<i>Korrigerig stilling NAV</i>	-290 076	-290 076	-290 076	-290 076
<i>Reduksjon stilling NAV kommune</i>	-176 568	-176 568	-176 568	-176 568
Fellesutgifter	-8 712 223	-4 240 554	-2 005 316	-307 027
<i>Mindre kostnader kollektiv ulykkesforsikring</i>	-810 000	-810 000	-810 000	-810 000
<i>Mindre kostnader på gruppelev</i>	-13 000	-13 000	-13 000	-13 000
<i>Personalreglement endring</i>	-150 000	-300 000	-300 000	-300 000
<i>Premieavvik 2014</i>	-7 539 223	0	0	0
<i>Premieavvik ikke avsetning 2014 AP</i>	-200 000	-4 959 938	-3 817 151	-2 929 484
<i>Redusert kostnad ved delvis handtering av premieavvik</i>	0	1 507 845	1 507 845	1 507 845
<i>Økt kostnad ved bare delvis å handtere premieavvik Ap</i>	0	334 539	1 426 990	2 237 612
Skatt, tilskudd og finans	-5 009 270	-5 344 539	-5 436 990	-5 171 519
<i>Eiendomsskatt 2014</i>	-3 510 000	-3 510 000	-3 510 000	-3 510 000
<i>Endret prosentsats lån 2014</i>	-1 500 000	-1 000 000	-1 000 000	-1 000 000
<i>Årets regnskapsmessige resultat AP</i>	730	665 461	573 010	838 481
<i>Økt utbytte drift deponi</i>	0	-1 500 000	-1 500 000	-1 500 000



BARDU KOMMUNE



Strateginotat fra rådmannen

- [STRATEGIDOKUMENT ANG BUDSJETT OG ØKONOMIPLAN 2015](#)



Fordelt utredningsbehov 2015

	Sum av Budsjett regulert	Sum av Regnskap	år 2015
Brann og redning	2 796 914	4 132 893	0,20
Enhet barnehage	32 707 342	23 533 298	2,60
Enhet kultur og folkehelse	7 810 244	6 331 670	1,40
Enhet skole - SFO	59 699 530	34 986 644	1,00
Enhet tekniske tjenester	35 821 269	16 377 510	1,50
Fellesutgifter	377 568	4 968 540	0,00
Helse og barnevern	36 444 329	28 874 267	2,80
Konsesjonskraftinntekter	-14 622 000	-9 079 347	0,00
Landbruk	1 992 074	1 294 002	0,15
Livssyn	2 646 400	2 518 399	0,15
Næring	-340 000	277 860	0,00
Pleie og omsorg	64 817 312	45 620 677	4,85
Politisk virksomhet	3 197 561	1 632 880	0,20
Skatt, tilskudd og finans	-255 223 970	-149 579 368	0,00
Stab og fellestjenester	17 201 016	9 532 284	0,15
Vann/avløp/renovasjon	0	-4 029 788	0,00
Enhet NAV	4 674 411	3 700 163	0,00
Totalt	0	21 092 584	15,00