

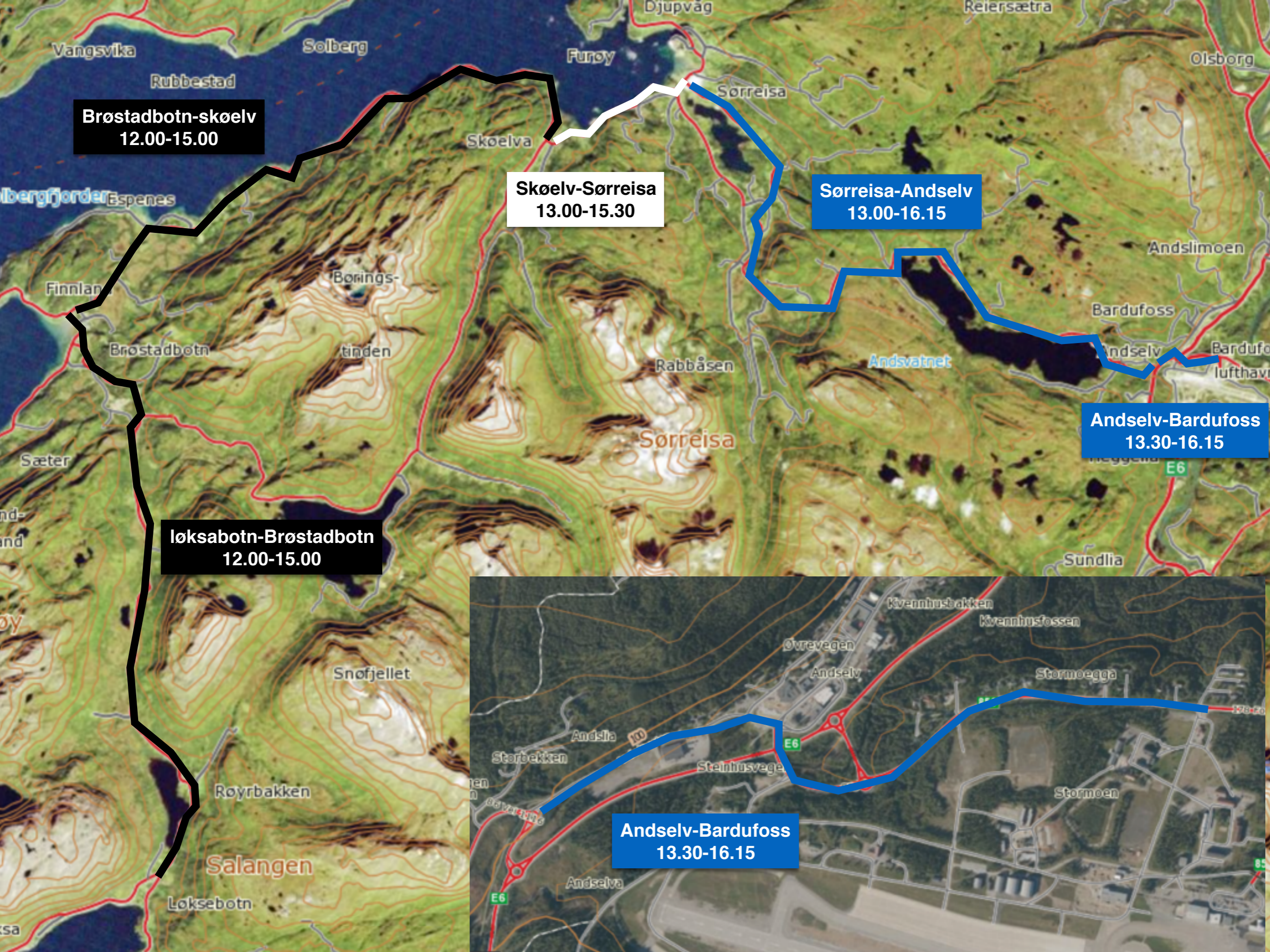
**Løksebotn-Sjøvegan sentrum
11.30-14.30**

**Kryss FV84/FV852 -
Brandvollkrysset (E6)
10.00-13.00**

**Sjøvegan sentrum -
Kryss FV84/FV851
10.00-14.30**

**E6: Brandvollkrysset -
Fossbakken
10.30-13.30**

**Fossbakken-Kryss FV84/FV851
11.00-14.15**



Brøstadbotn-skøelv
12.00-15.00

Skøelv-Sørreisa
13.00-15.30

Sørreisa-Andselv
13.00-16.15

Andselv-Bardufoss
13.30-16.15

løksabotn-Brøstadbotn
12.00-15.00

Andselv-Bardufoss
13.30-16.15

| | |
|--|-----------------|
| Trafikk på FV84 fra Sjøvegan sentrum til kryss FV84/FV851 stenges: | kl. 10.00-14.30 |
| Trafikk på FV 851 til E6, Brandvollkrysset stenges: | kl. 10.00-13.00 |
| Trafikk på FV153 (Øvre Salangen) stenges: | kl. 10.00-13.00 |
| Trafikk på E6 Brandvollkrysset-Fossbakken stenges: | kl. 10.30-13.30 |
| Trafikk på FV84 Fossbakken-Sjøvegan stenges: | kl. 11.00-14.15 |
| Trafikk på FV84: Sjøvegan-Løksabotn stenges: | kl. 11.30-14.30 |
| Trafikk på FV 84: Løksabotn-Kryss fv84/852 stenges: | kl. 12.00-15.00 |
| Trafikk på FV852: kryss fv84/852- kryss fv852/212 brøstadbotn stenges: | kl. 12.00-15.00 |
| Trafikk på FV212 og FV211: Brøstadbotn-Skøelv stenges: | kl. 12.00-15.00 |
| Trafikk på FV84: Skøelv-Sørreisa stenges: | kl. 13.00-15.30 |
| Trafikk på FV86: Sørreisa-Andselv stenges: | kl. 13.00-16.15 |
| Trafikk på FV853: Andselv- Bardufoss flystasjon stenges: | kl. 13.30-16.15 |