

Bardu kommune, Bardu Motorferdselsforening, Villmarkstur, Fjellguiden og Troms Utmarksservice inviterer til åpning av rekreasjonsløype for skuter i Bardu kommune

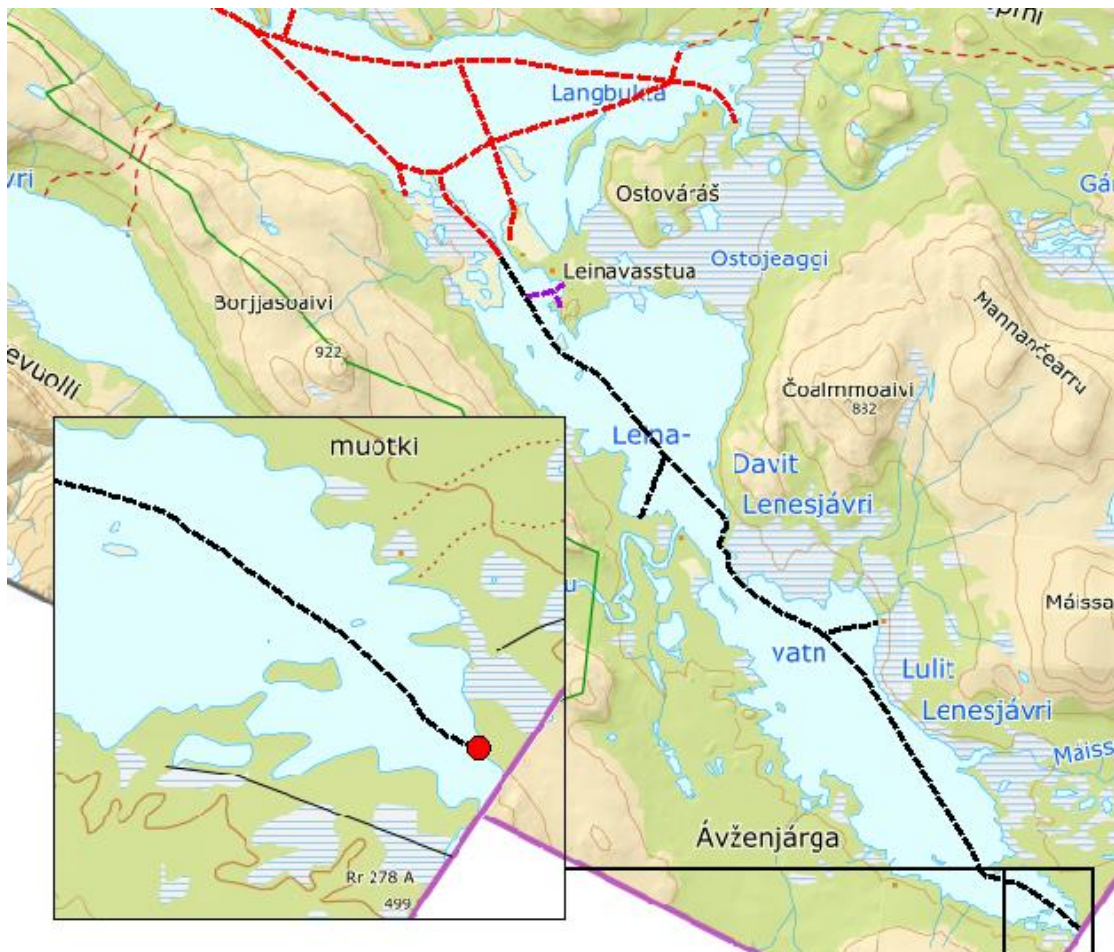
Åpningen finner sted på innerste punkt på løypen inn til endepunkt Leina, se kart, torsdag 15.februar 2018, kl 1300.

Program for dagen:

- Åpning med taler
- Kulturelle innslag
- Enkel servering med kaffe og biteti

Vi oppfordrer alle til å ta med godt med klær, varm drikke, mat, flagg og ved. Arrangementet er avhengig av været, og kan avlyses dersom været blir for dårlig. Er du usikkert, ta kontakt eller se på kommunen sin hjemmeside.

Alle som skal inn til åpningen må løse avgift for kjøring med skuter på rekreasjonsløype i Bardu kommune før kjøringen starter opp. Informasjon om dette kommer på kommunen sin hjemmeside ca 10.februar 2018. Avgiften er på kr 200, og skrives ut til sjåfør av skuter. Kortet er personlig, og kan ikke overdras til andre. Enkelte bedrifter vil kunne ha egne løsninger knytt til utleiekjøring. Kontakt kommunen for nærmere informasjon om dette.



Felles for løype alle løyper

- Åpningsdato 15. februar
- Løypeavgift kr 200,- må være betalt, og kvittering skal framvises ved kontroll. Det kommer en digital betalingsløsning, som skal være klar med det første. Egen info kommer.
- Fartsbegrensninger, skiltet i løypa
- Løyper eller deler av løyper kan bli stengt før ordinær stengedato dersom is-/snøforhold krever det.

Løype 1 Innset – Altevassdemninga (kryss med løype 2)

- Stenging 5. mai (siste kjøredag)
- Fartsbegrensning 20 km/t

Løype 2 Altevatnet

- Fartsbegrensning 40 km/t inn til kryss Golivassodden. Innenfor denne er det veitrafikklovens bestemmelser som gjelder, dvs inntil 70 km/t (uten slede og passasjer), 60 km/t med slede uten passasjer og 40 km/t med passasjer.
- Stenging 5. mai. Kommunen må søke Fylkesmannen om dispensasjon for forlenget åpningstid fra og med 6. mai til og med 31. mai. Dette blir det gitt egen informasjon om.

Løype 3 Leinavatnet

- Fartsgrense 40 km/t
- *Løype 3.1 næringsløype*, som er en avstikker inn til campen til Villmarksliv, Altevasshytta og Fjellguiden, er **ikke** åpen for allmenn ferdsel
- Avstikkere inn til Maisabukta og Lappbukta. Stopp nede på isen.
- Endepunkt på isen merket med skilt «Løypeslutt».

Løype 4. Sollia – Sverrevatnan

- Stenges 25. april
- Fartsgrenser: de første 400 m 20 km/t, deretter 30 km/t

Kart for alle løyper: <http://www.bardu.kommune.no/informasjon-om-scooterloeypene.6082484-1198.html>